



2013



Katalog produktů
datových rozvaděčů



Rozvaděče Atrack se řadí k vysoce kvalitním datovým rozvaděčům, které jsou vyráběny nejmodernější technologií pro zpracování plechů. Mezi jejich jedinečné vlastnosti patří výborná stabilita, vysoká nosnost, robustnost a moderní design. Kvalitu rozvaděčů Atrack dokládá i získaný certifikát jakosti výroby ISO 9001:2000 od společnosti TÜV SÜD Management Service a udělení certifikace ČSN EN 3834 Českým svářečským úřadem.

ISO 9001:2000



Rozvaděče jsou dodávány ve stojanovém i nástěnném provedení, a to ve všech běžných rozměrech a výškách – tj. nástěnné s šířkou 600 mm, hloubkou 400 a 500 mm a výškou až 21U; stojanové s šířkou 600, 800 mm, hloubkou 600, 800, 1 000, 1 200 mm a výškou až 48U. Protože počítači řízené stroje nabízí téměř neomezené možnosti nastavení, je naše výrobní linka schopna pružně reagovat na atypické požadavky zákazníka, které se týkají technického provedení.

Součástí portfolia Atrack je několik různých typů rozvaděčových skříní, od rozvaděčů se svařovaným nebo nýtovaným rámem až po rozvaděče skládané. Kromě způsobu sestavení se tyto rozvaděče od sebe liší také výbavou (např. typem zámku, způsobem otevírání zákrytů, provedením kabelových průchodů atd.). Vybrané typy rozvaděčů Atrack jsou rovněž nabízeny ve venkovním a nerezovém provedení.

Standardní barva rozvaděčů Atrack je šedá (RAL 7035) a černá (RAL 9005).

Nabízený sortiment:

- 19" stojanové rozvaděče
- 19" stojanové serverové rozvaděče
- 19" stojanové skládané rozvaděče
- 19" nástěnné rozvaděče
- 19" nástěnné SOHO rozvaděče
- 19" nástěnné nerezové rozvaděče
- 19" venkovní rozvaděče
- 19" vysokonosné rámy
- 10" nástěnné rozvaděče
- Příslušenství
- Optické rozvaděče

ŠPIČKOVÁ TECHNOLOGIE UCELENÉHO SYSTÉMU

Obsah

19" stojanové rozvaděče	1-10
19" nástěnné rozvaděče	11-19
19" venkovní rozvaděče	20
19" rámy	21
Příslušenství	
19" police	22-24
19" chladicí jednotky	25
Ventilační jednotky	26-27
Termostatická bimetalová jednotka	28
Osvětlovací jednotky	29-30
Vyvažovací panely a háčky	31
Vertikální vyvažovací žlaby	32
Podstavce a napájecí panely	33
Montážní a spojovací sady	34
Kolečka a nivelační nožky	34
10" nástěnné rozvaděče a příslušenství	35-36
Optické rozvaděče a příslušenství	37-38

19" stojanové rozvaděče LC-06+



Stojanové rozvaděče Atrack LC-06+ jsou kvalitní rozvaděčové skříně, které jsou určeny k instalaci prvků datových a telekomunikačních rozvodů. Mezi jejich důležité vlastnosti patří vysoká stabilita, robustnost, variabilita a moderní design. Základním prvkem rozvaděčů LC-06+ je svařovaný skelet, ve kterém jsou osazeny dva páry posuvných 19" vertikálních lišt. Dveře rozvaděče jsou vybaveny 3-bodovým zámkem s pákovou klikou a krouhovým bezpečnostním sklem. Pro snadnou výměnu je sklo ke dveřím připevněno pomocí úchytů.

Boční i zadní zákryty rozvaděče LC-06+ jsou celoplechové a na skeletu jsou uchyceny pomocí dvou závěsů a rýhovaných šroubů - tj. zákryty lze zevnitř otevřít jako dveře nebo je po vyjmutí ze závěsů zcela odejmout. Pro snadné odvětrávání jsou rozvaděče LC-06+ vybaveny nastavitelným krytem stropu, který umožňuje regulaci proudění vzduchu. Navíc je možné tyto skříně osadit univerzální ventilační jednotkou, a to s umístěním jak do stropu, tak i do dna rozvaděče. Povrchová úprava rozvaděčů LC-06+ je provedena práškovou technologií. Standardní barva je šedá (RAL 7035) a černá (RAL 9005). Rozvaděče LC-06+ je možné spojovat do sestav.

Provedení dostupné na objednávku

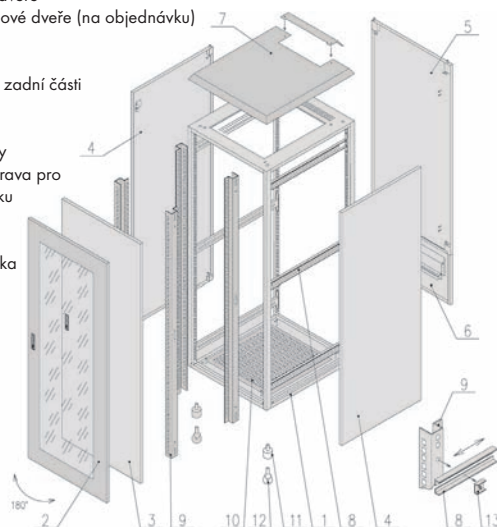
- perforované přední dveře a perforované boční i zadní zákryty (různé typy perforace)
- celoplechové přední dveře
- zadní dveře s 3-bodovým zámkem (skleněné, celoplechové, perforované)
- kabelový vstup v bočním zákrytu
- hloubka 1 200 mm
- nosnost 600 kg
- další rozměrové varianty

Standardní provedení

- výška 15U až 48U
- šířka 600 a 800 mm
- hloubka 600, 800, 1 000 mm
- svařovaný skelet
- přední skleněné dveře s 3-bodovým zámkem a pákovou klikou
- dveře otevíratelné v úhlu 110°, skryté panty, možnost zvolit pravé nebo levé otevírání
- celoplechové boční a zadní zákryty otevíratelné zevnitř jako dveře
- kabelové prostory v zadní části, ve stropě a dně rozvaděče
- 2 páry posuvných 19" vertikálních lišt
- nastavitelný kryt střechy s přípravou pro ventilační jednotku
- výsuvné dno s perforací a prachovým filtrem s přípravou pro ventilační jednotku
- nivelační nožky nastavitelné až do 20 mm
- nosnost 400 kg (nivelační nožky, podstavec, kolečka), v nabídce také kolečka 200 kg
- stupeň krytí: IP 20
- možnost dokoupení pojezdových koleček, podstavce a dalšího příslušenství



- 1 skelet rozvaděče
- 2 přední skleněné dveře
- 3 přední celoplechové dveře (na objednávku)
- 4 boční zákryt
- 5 zadní zákryt
- 6 kabelový vstup v zadní části
- 7 kryt stropu
- 8 příčka
- 9 19" vertikální lišty
- 10 perforace - příprava pro ventilační jednotku (strop i dno)
- 11 nivelační nožky
- 12 pojezdová kolečka (na objednávku)
- 13 uchycení 19" vertikální lišty



19" stojanové rozvaděče LC-06+

Katalog. č. černý	Katalog. č. šedý	Model	Výška (v U)	Celková výška (v mm)	Šířka (v mm)	Hloubka (v mm)	Váha (v kg)
82166100	86266103	LC-06+ 66.15	15	880	600	600	53
82166200	86266203	LC-06+ 66.18	18	1 013	600	600	58
82166300	86266303	LC-06+ 66.24	24	1 280	600	600	69
82166400	86266403	LC-06+ 66.28	28	1 458	600	600	76
82166500	86266503	LC-06+ 66.32	32	1 636	600	600	83
82166600	86266603	LC-06+ 66.38	38	1 902	600	600	96
82166700	86266704	LC-06+ 66.42	42	2 080	600	600	103
82166800	86266803	LC-06+ 66.45	45	2 213	600	600	107

82168300	86268303	LC-06+ 68.24	24	1 280	600	800	85
82168400	86268404	LC-06+ 68.28	28	1 458	600	800	92
82168500	86268503	LC-06+ 68.32	32	1 636	600	800	99
82168600	86268603	LC-06+ 68.38	38	1 902	600	800	110
82168700	86268704	LC-06+ 68.42	42	2 080	600	800	114
82168800	86268803	LC-06+ 68.45	45	2 213	600	800	123

82188300	86288303	LC-06+ 88.24	24	1 280	800	800	107
82188400	86288404	LC-06+ 88.28	28	1 458	800	800	115
82188500	86288503	LC-06+ 88.32	32	1 636	800	800	123
82188600	86288603	LC-06+ 88.38	38	1 902	800	800	135
82188700	86288704	LC-06+ 88.42	42	2 080	800	800	143
82188800	86288804	LC-06+ 88.45	45	2 213	800	800	149

82186300	86286303	LC-06+ 86.24	24	1 280	800	600	93
82186400	86286403	LC-06+ 86.28	28	1 458	800	600	100
82186500	86286503	LC-06+ 86.32	32	1 636	800	600	107
82186600	86286603	LC-06+ 86.38	38	1 902	800	600	118
82186700	86286703	LC-06+ 86.42	42	2 080	800	600	125
82186800	86286803	LC-06+ 86.45	45	2 213	800	600	131

82161700	86261703	LC-06+ 61.42	42	2 080	600	1 000	132
82181700	86281703	LC-06+ 81.42	42	2 080	800	1 000	135

celková výška (v mm) = výška skeletu + nivelačních nožiček + krytu stropu
 výška nožiček 50 mm = nastavitelné min. 16, max. 29 mm (cca)
 výška stropu 30 mm = nastavitelná max. 30 mm (15 mm průduch)



Provedení závěsu



Provedení pantu předních dveří



Dno s větrací mřížkou a filtrem

19" stojanové rozvaděče SENSEA



Rozvaděče SENSEA jsou spolehlivé stojanové datové skříně značky Atrack, které konstrukčně vychází z rozvaděčů LC-06+. U rozvaděčů SENSEA je důraz kladen na vysokou kvalitu, ale zároveň i na cenovou dostupnost. Základním prvkem rozvaděčů SENSEA je svařovaný skelet, ve kterém jsou osazeny dva páry posuvných 19" vertikálních lišt. Dveře rozvaděče jsou vybaveny 1-bodovým zapuštěným zámkem a kouřovým bezpečnostním sklem. Boční i zadní zákryty rozvaděče SENSEA jsou celoplechové a na skeletu jsou uchyceny pomocí zámků v horní části. Zákryty pak lze jednoduše vyklopit a následně zcela odejmout. Pro snadné odvětrávání jsou rozvaděče SENSEA vybaveny nastavitelným krytem stropu, který umožňuje regulaci proudění vzduchu. Navíc je možné tyto skříně osadit univerzální ventilační jednotkou, a to s umístěním jak do stropu, tak i do dna rozvaděče. Povrchová úprava rozvaděčů SENSEA je provedena práškovou technologií. Standardní barva je šedá (RAL 7035) a černá (RAL 9005). Rozvaděče SENSEA je možné spojovat do sestav.

Standardní dodávka rozvaděče obsahuje:

- výška 15U až 48U šířka 600 a 800 mm
- hloubka 600, 800, 1 000 mm
- svařovaný skelet
- přední skleněné dveře s 1-bodovým zapuštěným zámkem
- celoplechové boční a zadní výklopné zákryty se zámkem
- kabelové prostupy v zadní části, ve stropě a dně rozvaděče
- 2 páry posuvných 19" vertikálních lišt
- nastavitelný kryt střechy s přípravou pro ventilační jednotku
- dno s přišroubovaným krytem a přípravou pro ventilační jednotku
- nivelační nožky nastavitelné až do 20 mm
- stupeň krytí: IP 20
- dveře otevíratelné v úhlu 110°, skryté panty, možnost zvolit pravé nebo levé otevírání
- nosnost 400 kg (nivelační nožky, podstavec, kolečka), v nabídce také kolečka 200 kg
- možnost dokoupení pojezdových koleček, podstavce a dalšího příslušenství



Kryt dna



Provedení dostupné na objednávku

- perforované přední dveře i zadní zákryt (různé typy perforace)
- celoplechové přední dveře
- zadní dveře s 1-bodovým zámkem (skleněné, celoplechové, perforované)
- hloubka 1 200 mm
- nosnost 600 kg
- další rozměrové varianty

19" stojanové rozvaděče SENSA

Katalog. č. černý	Katalog. č. šedý	Model	Výška (v U)	Celková výška (v mm)	Šířka (v mm)	Hloubka (v mm)	Váha (v kg)
82166100L	86266103L	SENSA 66.15	15	880	600	600	53
82166300L	86266303L	SENSA 66.24	24	1 280	600	600	69
82166500L	86266503L	SENSA 66.32	32	1 636	600	600	83
82166700L	86266704L	SENSA 66.42	42	2 080	600	600	103
82166800L	86266803L	SENSA 66.45	45	2 213	600	600	107

82168300L	86268303L	SENSA 68.24	24	1 280	600	800	85
82168500L	86268503L	SENSA 68.32	32	1 636	600	800	99
82168700L	86268704L	SENSA 68.42	42	2 080	600	800	114
82168800L	86268803L	SENSA 68.45	45	2 213	600	800	123

82186301L	86286303L	SENSA 86.24	24	1 280	800	600	93
82186500L	86286503L	SENSA 86.32	32	1 633	800	600	107
82186700L	86286703L	SENSA 86.42	42	2 080	800	600	125
82186800L	86286803L	SENSA 86.45	45	2 213	800	600	131

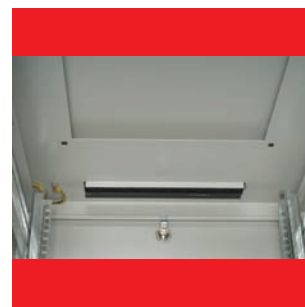
82188300L	86288303L	SENSA 88.24	24	1 280	800	800	107
82188500L	86288503L	SENSA 88.32	32	1 636	800	800	123
82188700L	86288704L	SENSA 88.42	42	2 080	800	800	143
82188800L	86288804L	SENSA 88.45	45	2 213	800	800	149

82161700L	86261703L	SENSA 61.42	42	2 080	600	1 000	132
82181700L	86281703L	SENSA 81.42	42	2 080	800	1 000	135

celková výška (v mm) = výška skeletu + nivelačních nožiček + krytu stropu
 výška nožiček 50 mm = nastavitelné min. 16, max. 29 mm (cca)
 výška stropu 30 mm = nastavitelná max. 30 mm (15 mm průduch)



Detail zámku



Kryt dna



Detail bočního zamykání

Rozdíly mezi rozvaděči Atrack SENSA a LC-06+



	Atrack SENSA	Atrack LC-06+
Počet 19" rámu	2 páry ve všech variantách	2 páry ve všech variantách
Konstrukce skeletu	svařovaný, 1,5 mm plech	svařovaný, 1,5 mm plech
Barva	RAL7035 šedá a RAL9005 černá	RAL7035 šedá a RAL9005 černá
Rozměrové varianty	pouze standardní varianty	různé, možnost atypů
Nosnost	200, 300, 400 kg	200, 300, 400, 800 kg
Balení rozvaděče	4× stretch fólie, modré rožky, paleta	4× stretch fólie, modré rožky, paleta

PROVEDENÍ STROPU

	Atrack SENSA	Atrack LC-06+
Kabelový průchod	již ve standardu 1 ks s kartáčem	již ve standardu 1 ks s kartáčem
Otvor pro ventilaci	již ve standardu průchozí	již ve standardu průchozí
Kryt stropu	výškově regulov. čepice s krytem kabelů	výškově regulov. čepice s krytem kabelů

PROVEDENÍ DVEŘÍ

	Atrack SENSA	Atrack LC-06+
Možnosti provedení	sklo, celoplechové, možnost perforace	sklo, celoplechové, možnost perforace
Možná záměna dveří	P a L provedení	P a L provedení na všech stranách
Použité bezpečnostní sklo	šíře 600, 800, kalené	šíře 600, 800, kalené
Možnost záměny skla	výměna jen u výrobce	zákazník si může sám zaměnit
Otevírání	1 bodový zapuštěný zámek	vyklopná klika, 3 bodový zámek
Záměna vložky zámku	výměna jen u výrobce	zákazník si může sám zaměnit
Panty a možnost otevření	kovové skryté, úhel otevření 115°	kovové skryté, úhel otevření 115°

PROVEDENÍ ZADNÍHO ZÁKRYTU

	Atrack SENSA	Atrack LC-06+
Kabelový průchod	již ve standardu 1 ks upevňovací	již ve standardu 1 ks upevňovací
Možnost záměny	nelze	bez problému na všechny strany
Zamykání	1b zapuštěný zámek	4 ks panty bez nutnosti zámku
Provedení	uchycení na čepy, otevření vyklopením	uchycení na panty, otevření jako dveře

PROVEDENÍ BOČNÍHO ZÁKRYTU

	Atrack SENSA	Atrack LC-06+
Kabelový průchod	pouze standardní varianty	ve standardu není, atyp je možný
Možnost záměny	nelze	na všechny ostatní strany rozvaděče
Zamykání	1b zapuštěný zámek	rýhovaným šroubem zevnitř
Provedení	uchycení na čepy, otevření vyklopením	uchycení na panty, otevření jako dveře

PROVEDENÍ DNA

	Atrack SENSA	Atrack LC-06+
Kabelový průchod	již ve standardu 1 ks s kartáčem	již ve standardu 1 ks s kartáčem
Otvor pro ventilaci	otvor s příšroubovaným krytem	ve standardu filtrace se šuplíkem
Usazení rozvaděče	4 nožky ve standardu	4 nožky ve standardu
Další možnosti usazení	sokl, kolečka 200 kg, 400 kg	sokl, kolečka 200 kg, 400 kg



19" stojanové serverové rozvaděče LC-06+

Serverové rozvaděče Atrack vychází z ověřené řady stojanových rozvaděčů LC-06+ a jsou určeny především k instalaci serverů a datových polí. Tyto rozvaděče se vyznačují vysokou pevností, spolehlivostí a vynikajícím poměrem mezi kvalitou a cenou. Základním prvkem serverových rozvaděčů LC-06+ je svařovaný skelet, ve kterém jsou osazeny dva páry posuvných 19" vertikálních lišt. Dveře rozvaděče jsou vybaveny 3-bodovým zámekem s pákovou klikou a kouřovým bezpečnostním sklem. Pro snadnou výměnu je sklo ke dveřím připevněno pomocí úchytů. Boční zákryty serverového rozvaděče LC-06+ jsou celoplechové, zadní zákryt je perforovaný. Boční i zadní zákryty jsou na skeletu uchyceny pomocí dvou závěsů a rýhovaných šroubů - tj. zákryty lze zevnitř otevřít jako dveře nebo je po vyjmutí ze závěsů zcela odejmout. Pro snadné odvětrávání jsou rozvaděče LC-06+ vybaveny nastavitelným krytem stropu, který umožňuje regulaci proudění vzduchu. Navíc je možné tyto skříně osadit univerzální ventilační jednotkou, a to s umístěním jak do stropu, tak i do dna rozvaděče. Povrchová úprava serverových rozvaděčů LC-06+ je provedena práškovou technologií. Standardní barva je šedá (RAL 7035) a černá (RAL 9005). Rozvaděče LC-06+ je možné spojovat do sestav.



Standardní provedení

- výška 42U až 48U; šířka 600 a 800 mm; hloubka 1 000 mm
- svařovaný skelet
- přední skleněné dveře s 3-bodovým zámekem a pákovou klikou
- dveře otevíratelné v úhlu 110°, skryté panty, možnost zvolit pravé nebo levé otevírání
- celoplechové boční zákryty otevíratelné zevnitř jako dveře
- zadní perforovaný zákryt
- kabelové prostupy v zadní části, ve stropě a dně rozvaděče
- 2 páry posuvných 19" vertikálních lišt
- nastavitelný kryt střechy s přípravou pro ventilační jednotku
- výsuvné dno s perforací a prachovým filtrem s přípravou pro ventilační jednotku
- nivelační nožky nastavitelné až do 20 mm
- nosnost 400 kg (nivelační nožky, podstavec, kolečka), v nabídce také kolečka 200 kg
- stupeň krytí: IP 20
- možnost dokoupení pojezdových koleček, podstavce a dalšího příslušenství

Provedení dostupné na objednávku

- perforované přední dveře a perforované boční zákryty (různé typy perforace)
- celoplechové přední dveře
- zadní dveře s 3-bodovým zámekem (skleněné, celoplechové, perforované)
- kabelový průstup v bočním zákrytu
- hloubka 1 200 mm
- nosnost 600 kg
- další rozměrové varianty



Katalog. č. černý	Katalog. č. šedý	Model	Výška (v U)	Celk. výška (v mm)	Šířka (v mm)	Hloubka (v mm)	Váha (v kg)
82161811	86261903	SERVER LC-06+ 61.42	42	2 080	600	1 000	117
82161813	86261803	SERVER LC-06+ 81.42	42	2 080	800	1 000	135
82161830	82161831	SERVER LC-06+ 61.45	45	2 213	600	1 000	124
82161832	82161833	SERVER LC-06+ 81.45	45	2 213	800	1 000	143
82161834	82161835	SERVER LC-06+ 61.48	48	2 347	600	1 000	130
82161836	82161837	SERVER LC-06+ 81.48	48	2 347	800	1 000	150

celková výška (v mm) = výška skeletu + nivelačních nožiček + krytu stropu

ŠPIČKOVÁ TECHNOLOGIE UCELENÉHO SYSTÉMU

19" stojanové nýtované rozvaděče LC-16+



Stojanové nýtované rozvaděče LC-16+ značky Atrack jsou určeny pro instalaci prvků strukturované kabeláže a telekomunikačních rozvodů. Tyto rozvaděče jsou tvořeny nýtovaným skeletem, u kterého byl proces svařování v největší možné míře nahrazen nýtováním. Rozvaděč je konstruován jako ekonomicky výhodný s kvalitním designem a vysokou tuhostí. Základním prvkem rozvaděčů LC16+ je tedy nýtovaný skelet, ve kterém jsou osazeny dva páry posuvných 19" vertikálních lišt. Dveře rozvaděče jsou vybaveny 1-bodovým zámkem s pákovou klikou a kouřovým bezpečnostním sklem. Dveře s vnějšími panty lze otevřít v úhlu až 180°. Boční i zadní základy rozvaděče LC-16+ jsou celoplechové a na skeletu jsou uchyceny pomocí zámků v horní části. Základy pak lze jednoduše vyklopit a následně zcela odejmout. Nýtované rozvaděče LC-16+ je možné dovybavit univerzální ventilační jednotkou, a to s umístěním jak do stropu, tak i do dna rozvaděče. Povrchová úprava rozvaděčů LC-16+ je provedena práškovou technologií. Standardní barva je šedá (RAL 7035) a černá (RAL 9005). Rozvaděče LC-16+ je možné spojovat do sestav.

Provedení dostupné na objednávku

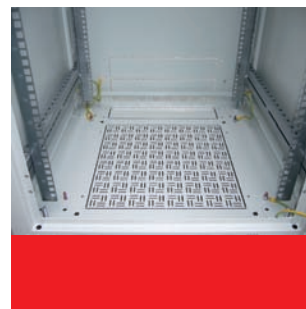
- perforované přední dveře i zadní základy (různé typy perforace)
- celoplechové přední dveře
- zadní dveře s 1-bodovým zámkem a pákovou klikou (skleněné, celoplechové, perforované)
- hloubka 1 200 mm
- nosnost 600 kg
- další rozměrové varianty

Standardní provedení

- výška 15U až 48U
- šířka 600 a 800 mm
- hloubka 600, 800, 1 000 mm
- nýtovaný skelet
- přední skleněné dveře s 1-bodovým zámkem a pákovou klikou
- dveře otevíratelné v úhlu 180°, venkovní panty, možnost zvolit pravé nebo levé otevírání
- celoplechové boční a zadní výklopné základy se zámkem
- vylamovatelné kabelové prostupy v zadní části, ve stropě a dně rozvaděče
- 2 páry posuvných 19" vertikálních lišt
- perforovaný strop a dno rozvaděče (příprava pro ventilační jednotku)
- nivelační nožky nastavitelné až do 20 mm
- nosnost 400 kg (nivelační nožky, podstavec, kolečka), v nabídce také kolečka 200 kg
- stupeň krytí: IP 20
- možnost dokoupení pojezdových koleček, podstavce a dalšího příslušenství



Ukázka ochranného pospojování



Dno s větrací mřížkou

19" stojanové nýtované rozvaděče LC-16+

Katalog. č. černý	Katalog. č. šedý	Model	Výška (v U)	Celk. výška (v mm)	Šířka (v mm)	Hloubka (v mm)	Váha (v kg)
86001001	86001002	LC-16+ 66.15	15	835	600	600	41
86001003	86001004	LC-16+ 66.18	18	970	600	600	46
86001005	86001006	LC-16+ 66.24	24	1 235	600	600	56
86001007	86001008	LC-16+ 66.28	28	1 415	600	600	62
86001009	86001010	LC-16+ 66.32	32	1 590	600	600	69
86001011	86001012	LC-16+ 66.38	38	1 860	600	600	79
86001013	86001014	LC-16+ 66.42	42	2 035	600	600	85
86001015	86001016	LC-16+ 66.45	45	2 170	600	600	90

Katalog. č. černý	Katalog. č. šedý	Model	Výška (v U)	Celk. výška (v mm)	Šířka (v mm)	Hloubka (v mm)	Váha (v kg)
86001017	86001018	LC-16+ 68.28	28	1 415	600	800	74
86001019	86001020	LC-16+ 68.32	32	1 590	600	800	82
86001021	86001022	LC-16+ 68.38	38	1 860	600	800	94
86001023	86001024	LC-16+ 68.42	42	2 035	600	800	101
86001025	86001026	LC-16+ 68.45	45	2 170	600	800	107

Katalog. č. černý	Katalog. č. šedý	Model	Výška (v U)	Celk. výška (v mm)	Šířka (v mm)	Hloubka (v mm)	Váha (v kg)
86001027	86001028	LC-16+ 86.28	28	1 415	800	600	74
86001029	86001030	LC-16+ 86.32	32	1 590	800	600	82
86001031	86001032	LC-16+ 86.38	38	1 860	800	600	94
86001033	86001034	LC-16+ 86.42	42	2 035	800	600	101
86001035	86001036	LC-16+ 86.45	45	2 170	800	600	107

Katalog. č. černý	Katalog. č. šedý	Model	Výška (v U)	Celk. výška (v mm)	Šířka (v mm)	Hloubka (v mm)	Váha (v kg)
86001037	86001038	LC-16+ 88.15	15	835	800	800	60
86001039	86001040	LC-16+ 88.18	18	970	800	800	66
86001041	86001042	LC-16+ 88.24	24	1 225	800	800	79
86001043	86001044	LC-16+ 88.28	28	1 415	800	800	88
86001045	86001046	LC-16+ 88.32	32	1 590	800	800	96
86001047	86001048	LC-16+ 88.38	38	1 860	800	800	110
86001049	86001050	LC-16+ 88.42	42	2 035	800	800	118
86001051	86001052	LC-16+ 88.45	45	2 170	800	800	125

Katalog. č. černý	Katalog. č. šedý	Model	Výška (v U)	Celk. výška (v mm)	Šířka (v mm)	Hloubka (v mm)	Váha (v kg)
86001053	86001054	LC-16+ 61.42	42	2 035	600	1 000	117
86001055	86001056	LC-16+ 61.45	45	2 170	600	1 000	124
86001057	86001058	LC-16+ 81.42	42	2 035	800	1 000	136
86001059	86001060	LC-16+ 81.45	45	2 170	800	1 000	143

celková výška (v mm) =
výška skeletu +
nivelačních nožiček

výška nožiček 50 mm =
nastavitelné min. 16,
max. 29 mm (cca)



19" stojanové skládané rozvaděče LC-05+



Stojanové rozvaděče Atrack LC-05+ jsou skládané datové skříně, které jsou určeny především do míst s horší dostupností nebo omezeným manipulačním prostorem. Rozvaděče LC-05+ jsou tvořeny montovaným skeletem s dvěma páry posuvných 19" vertikálních lišt. Dveře rozvaděče jsou vybaveny 1-bodovým zámekem a kouřovým bezpečnostním sklem. Boční i zadní zákryty rozvaděče LC-05+ jsou celoplechové a na skeletu jsou uchyceny pomocí zámku v horní části. Zákryty lze pak jednoduše vyklopit a následně zcela odejmout. Skládané rozvaděče LC-05+ je možné dovybavit univerzální ventilační jednotkou, a to s umístěním jak do stropu, tak i do dna rozvaděče. Povrchová úprava rozvaděčů LC-05+ je provedena práškovou technologií. Standardní barva je šedá (RAL 7035) a černá (RAL 9005). Rozvaděče LC-05+ se dodávají v rozloženém stavu a je možné je spojit do sestav.

Standardní provedení

- výška 15U až 48U
- šířka 600 a 800 mm
- hloubka 600, 800, 1 000 mm
- skládaný skelet dodávaný v rozloženém stavu
- přední skleněné dveře s 1-bodovým zámekem
- dveře otevíratelné v úhlu 110°, skryté panty, možnost zvolit pravé nebo levé otevírání
- celoplechové boční a zadní výklopné zákryty se zámekem
- kabelový vstup v zadní části
- 2 páry posuvných 19" vertikálních lišt
- otvor s přišroubovaným krytem ve stropě a dně (příprava pro ventilační jednotku)
- nivelační nožky nastavitelné až do 20 mm
- stupeň krytí: IP 20
- nosnost 400 kg (nivelační nožky, podstavec, kolečka), v nabídce také kolečka 200 kg)
- možnost dokoupení pojezdových koleček, podstavce a dalšího příslušenství



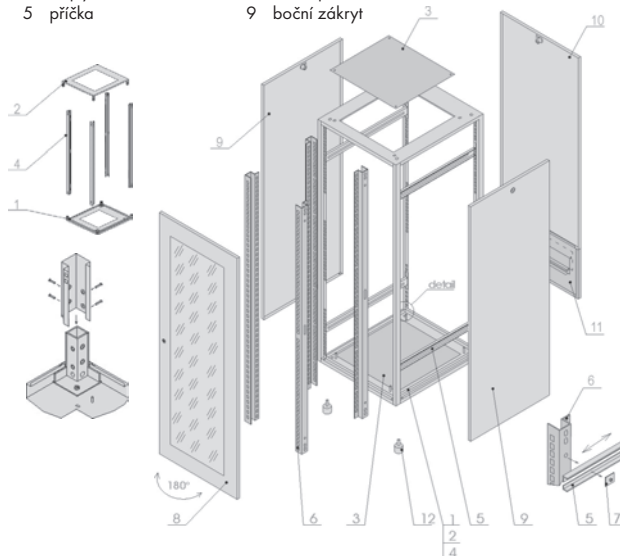
Detail spojení skeletu



Provedení dostupné na objednávku

- perforované přední dveře i zadní zákryt (různé typy perforace)
- celoplechové přední dveře
- zadní dveře s 1-bodovým zámekem (skleněné, celoplechové, perforované)
- další rozměrové varianty

- | | | |
|---------------------|---------------------------------|---------------------|
| 1 dno | 6 19" vertikální lišta | 10 zadní zákryt |
| 2 strop | 7 uchycení 19" vertikální lišty | 11 kabelový průchod |
| 3 kryt stropu a dna | 8 dveře prosklené | 12 nivelační nožky |
| 4 stojny | 9 boční zákryt | |
| 5 příčka | | |



19" stojanové skládané rozvaděče LC-05+

Katalog. č. černý	Katalog. č. šedý	Model	Výška (v U)	Celková výška (v mm)	Šířka (v mm)	Hloubka (v mm)	Váha (v kg)
80826614	80826615	LC-05+ 66.15	15	853	600	600	53
80826617	80826618	LC-05+ 66.18	18	986	600	600	58
80826623	80826625	LC-05+ 66.24	24	1 253	600	600	69
80826627	80826628	LC-05+ 66.28	28	1 433	600	600	76
80826631	80826633	LC-05+ 66.32	32	1 609	600	600	83
80826637	80820006	LC-05+ 66.38	38	1 875	600	600	96
80826641	80826643	LC-05+ 66.42	42	2 053	600	600	103
80826644	80826646	LC-05+ 66.45	45	2 186	600	600	107

80826823	80826824	LC-05+ 68.24	24	1 253	600	800	85
80826827	80826828	LC-05+ 68.28	28	1 431	600	800	92
80826831	80826832	LC-05+ 68.32	32	1 609	600	800	99
80826837	80826838	LC-05+ 68.38	38	1 875	600	800	110
80826841	80826843	LC-05+ 68.42	42	2 053	600	800	114
80826844	80826845	LC-05+ 68.45	45	2 186	600	800	123

80828823	80828824	LC-05+ 88.24	24	1 253	800	800	107
80828827	80828828	LC-05+ 88.28	28	1 431	800	800	115
80828831	80828832	LC-05+ 88.32	32	1 609	800	800	123
80828837	80828838	LC-05+ 88.38	38	1 875	800	800	135
80828841	80828842	LC-05+ 88.42	42	2 053	800	800	143
80828844	80828845	LC-05+ 88.45	45	2 186	800	800	149

82828623	82828624	LC-05+ 86.24	24	1 253	800	600	93
82828627	82828628	LC-05+ 86.28	28	1 431	800	600	100
82828631	82828632	LC-05+ 86.32	32	1 609	800	600	107
82828637	82828638	LC-05+ 86.38	38	1 875	800	600	118
82828641	82828642	LC-05+ 86.42	42	2 053	800	600	125
82828644	82828645	LC-05+ 86.45	45	2 186	800	600	131

80826141	80826143	LC-05+ 61.42	42	2 053	600	1 000	132
80828141	80828142	LC-05+ 81.42	42	2 053	800	1 000	135

celková výška (v mm) = výška skeletu + nivelačních nožiček + krytu stropu, strop nenastavitelný
výška nožiček 50 mm = nastavitelné min. 16, max. 29 mm (cca)



Detail zámku zákrytu



Detail spojení skeletu



Detail kolečka

19" nástěnné rozvaděče LC-13 (větrané)

Rozvaděče Atrack s označením LC-13 jsou kvalitní nástěnné rozvaděče, které jsou určeny pro instalaci prvků strukturované kabeláže menšího rozsahu. Do standardní výbavy tohoto typu rozvaděče patří přední 19" vertikální lišty s možností nastavení polohy v rámci hloubky rozvaděče, skleněné dveře se zámkem, perforovaný skelet pro lepší odvětrávání a kabelové prostupy ve spodní, horní i zadní části. Skleněné dveře je možné přestavět na levé nebo pravé a lze je dodat i jako celoplechové nebo perforované. Rozvaděč LC-13 je vyráběn v hloubce 400 mm s pevnými zády a v hloubce 500 mm s dělenými zády. Povrchová úprava rozvaděčů LC-13 je provedena práškovou technologií. Standardní barva je šedá (RAL 7035).



Standardní provedení

- výška 4U až 21U
- hloubka 400 mm (nedělené) a 500 mm (dělené)
- svařovaný skelet s perforací
- přední skleněné dveře s 1-bodovým zámkem
- dveře otevíratelné v úhlu 180°, skryté panty, možnost zvolit pravé nebo levé otevírání
- kabelové prostupy ve spodní, horní i zadní části
- 19" vertikální lišty s možností nastavení polohy v rámci hloubky rozvaděče
- příprava pro ventilační jednotku
- v zadní části 4 otvory o průměru 9 mm pro uchycení na stěnu
- nosnost 45 kg (nedělené) a 35 kg (dělené)
- stupeň krytí: IP 20
- možnost dokoupení dalšího příslušenství

Provedení dostupné na objednávku

- perforované přední dveře
- celoplechové přední dveře
- zadní pár 19" vertikálních lišt
- hloubka 600 mm
- různé provedení zad (tj. dělené vs. nedělené) u různých hloubek

19" datové rozvaděče nástěnné LC-13 – nedělené, větrané

Katalog. č. černý	Model	Výška (v U)	Celk. výška (v mm)	Šířka (v mm)	Hloubka (v mm)	Váha (v kg)
86000008	LC-13 64.04	4	280	600	400	15
86000009	LC-13 64.06	6	370	600	400	18
86000010	LC-13 64.09	9	500	600	400	23
86000011	LC-13 64.12	12	635	600	400	28
86000012	LC-13 64.15	15	770	600	400	33
86000018	LC-13 64.18	18	900	600	400	34
86000021	LC-13 64.21	21	1 035	600	400	39

19" datové rozvaděče nástěnné LC-13 – dělené, větrané

Katalog. č. černý	Model	Výška (v U)	Celk. výška (v mm)	Šířka (v mm)	Hloubka (v mm)	Váha (v kg)
86000013	LC-13 65.06	6	370	600	500	23
86000014	LC-13 65.09	9	500	600	500	26
86000015	LC-13 65.12	12	635	600	500	31
86000016	LC-13 65.15	15	770	600	500	36
86000118	LC-13 65.18	18	900	600	500	39
86000121	LC-13 65.21	21	1 035	600	500	44

19" nástěnné rozvaděče LC-14 (nevětrané)

Nástěnné rozvaděče Atrack LC-14 jsou spolehlivé rozvaděče, které jsou určeny pro instalaci prvků strukturované kabeláže menšího rozsahu. Rozvaděče jsou dodávány bez větracích otvorů a jsou tedy určeny spíše do míst s vyšším rizikem prašnosti. Do standardní výbavy rozvaděče LC-14 patří přední 19" vertikální lišty s možností nastavení polohy v rámci hloubky rozvaděče, skleněné dveře se zámekem a kabelové prostupy ve spodní, horní i zadní části. Skleněné dveře je možné přestavět na levé nebo pravé a lze je dodat i jako celoplechové nebo perforované. Rozvaděč LC-14 je vyráběn v hloubce 400 mm s pevnými zády a v hloubce 500 mm s dělenými zády. Povrchová úprava rozvaděčů LC-14 je provedena práškovou technologií. Standardní barva je šedá (RAL 7035).

Standardní provedení

- výška 4U až 21U
- hloubka 400 mm (nedělené) a 500 mm (dělené)
- svařovaný skelet bez perforace
- přední skleněné dveře s 1-bodovým zámekem
- dveře otevíratelné v úhlu 180°, skryté panty, možnost zvolit pravé nebo levé otevírání
- kabelové prostupy ve spodní, horní i zadní části
- příprava pro ventilační jednotku
- v zadní části 4 otvory o průměru 9 mm pro uchycení na stěnu
- 19" vertikální lišty s možností nastavení polohy v rámci hloubky rozvaděče
- nosnost 45 kg (nedělené) a 35 kg (dělené)
- stupeň krytí: IP 20
- možnost dokoupení dalšího příslušenství



Provedení dostupné na objednávku

- perforované přední dveře
- celoplechové přední dveře
- zadní pár 19" vertikálních lišt
- hloubka 600 mm
- různé provedení zad (tj. dělené vs. nedělené) u různých hloubek

19" nástěnné rozvaděče LC-14 - nedělené, nevětrané

Katalog. č. černý	Model	Výška (v U)	Celk. výška (v mm)	Šířka (v mm)	Hloubka (v mm)	Váha (v kg)
86000030	LC-14 64.04	4	280	600	400	15
86000031	LC-14 64.06	6	370	600	400	18
86000032	LC-14 64.09	9	500	600	400	23
86000033	LC-14 64.12	12	635	600	400	28
86000034	LC-14 64.15	15	770	600	400	33
86000035	LC-14 64.18	18	900	600	400	34

19" nástěnné rozvaděče LC-14 - dělené, nevětrané

Katalog. č. černý	Model	Výška (v U)	Celk. výška (v mm)	Šířka (v mm)	Hloubka (v mm)	Váha (v kg)
86000038	LC-14 65.06	6	370	600	500	23
86000039	LC-14 65.09	9	500	600	500	26
86000040	LC-14 65.12	12	635	600	500	31
86000041	LC-14 65.15	15	770	600	500	36



19" nástěnné rozvaděče LC-15 (skládáné)



Rozvaděče Atrack LC-15 jsou skládané nástěnné rozvaděče, které jsou určeny především do míst s horší dostupností nebo omezeným manipulačním prostorem. Tyto rozvaděče jsou tvořeny montovaným skeletem, který se skládá z perforovaného stropu a dna, dvou bočních a jednoho zadního dílu. Do standardní výbavy tohoto typu rozvaděče patří také přední 19" vertikální lišty s možností nastavení polohy v rámci hloubky rozvaděče, skleněné dveře se zámekem a kabelové prostupy ve spodní, horní i zadní části. Skleněné dveře je možné přestavět na levé nebo pravé a lze je dodat i jako celoplechové nebo perforované. Rozvaděč LC-15 je vyráběn v hloubce 400 mm a 500 mm s pevnými zády. Povrchová úprava rozvaděčů LC-15 je provedena práškovou technologií. Standardní barva je šedá (RAL 7035). Rozvaděč se dodává v rozloženém stavu.



Standardní provedení

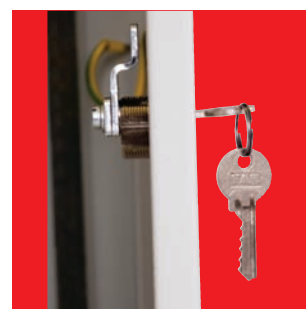
- výška 4U až 21U
- hloubka 400 mm nebo 500 mm
- skládaný skelet s perforací
- přední skleněné dveře s 1-bodovým zámekem
- dveře otevíratelné v úhlu 180°, skryté panty, možnost zvolit pravé nebo levé otevírání
- kabelové prostupy ve spodní, horní i zadní části
- 19" vertikální lišty s možností nastavení polohy v rámci hloubky rozvaděče
- v zadní části 4 otvory o průměru 9 mm pro uchycení na stěnu
- nosnost 30 kg
- stupeň krytí: IP 20
- možnost dokoupení dalšího příslušenství

Provedení dostupné na objednávku

- perforované přední dveře
- celoplechové přední dveře
- zadní pár 19" vertikálních lišt

19" datové rozvaděče nástěnné LC-15 – skládané, nedělené, hloubka 400 mm

Katalogové číslo	Model	Výška (v U)	Celk. výška (v mm)	Šířka (v mm)	Hloubka (v mm)
86000042	LC-15 64.06	6	347	600	400
86000043	LC-15 64.09	9	480	600	400
86000044	LC-15 64.12	12	614	600	400
86000045	LC-15 64.15	15	747	600	400
86000046	LC-15 64.18	18	880	600	400
86000047	LC-15 64.21	21	1 013	600	400



Detail zámku

19" datové rozvaděče nástěnné LC-15 – skládané, nedělené, hloubka 500 mm

Katalogové číslo	Model	Výška (v U)	Celk. výška (v mm)	Šířka (v mm)	Hloubka (v mm)
86000060	LC-15 65.06	6	347	600	500
86000049	LC-15 65.09	9	480	600	500
86000050	LC-15 65.12	12	614	600	500
86000051	LC-15 65.15	15	747	600	500
86000052	LC-15 65.18	18	880	600	500
86000053	LC-15 65.21	21	1 013	600	500



Detail pantu

19" nástěnné rozvaděče LC-12

Nástěnný datový rozvaděč Atrack je navržen pro instalace sítí strukturovaných kabeláží a prvků telekomunikačních rozvodů. Tato skříň má odvětrávací otvory a otevíratelné boční zábrity uzamčené 1b zapuštěným zámkem. Otvory v zadní části umožňují připevnění na zeď. Kabelové průchody pro vstup kabeláže jsou ve stropu i dně. Dveře se skrytými panty mají nalepené kouřové sklo a kovový jednobodový cylindrický zámek s 2 ks klíčů. Otevření o 180°. Snadná záměna na levé nebo pravé otevření. V případě instalace zařízení s vyšší výhřevností doporučujeme rozvaděč dovybavit o univerzální ventilační jednotku s termostatem do stropu nebo dna. 19" lišty jsou v hloubce rozvaděče posuvné. Standardní barevné provedení je šedá (RAL 7035). V černé barvě (RAL 9005) jsme schopni dodat na základě požadavku zákazníka.



Katalogové číslo	Model	Výška (v U)	Celk. výška (v mm)	Šířka (v mm)	Hloubka (v mm)
86000503	LC-12 66.09	9	480	600	600
86000504	LC-12 66.12	12	614	600	600
86000505	LC-12 66.15	15	747	600	600
86000506	LC-12 66.18	18	880	600	600
86000507	LC-12 66.21	21	1 013	600	600

19" nástěnné nýtované rozvaděče LC-23



Rozvaděče Atrack LC-23 jsou nástěnné rozvaděče, které jsou určeny pro instalaci prvků strukturované kabeláže menšího rozsahu. Tyto rozvaděče jsou tvořeny nýtovaným skeletem, u kterého byl proces svařování v největší možné míře nahrazen nýtováním. Rozvaděč je konstruován jako ekonomicky výhodný s kvalitním designem a vysokou tuhostí. Do standardní výbavy tohoto typu rozvaděče patří přední 19" vertikální lišty s možností nastavení polohy v rámci hloubky rozvaděče, skleněné dveře se zámkem, perforovaný skelet pro lepší odvětrávání a kabelové prostupy ve spodní, horní, boční i zadní části. Skleněné dveře je možné přestavět na levé nebo pravé a lze je dodat i jako celoplechové nebo perforované. Rozvaděč LC-23 je vyráběn v hloubce 400 mm s pevnými zády a v hloubce 500 mm s dělenými zády. Povrchová úprava rozvaděčů LC-23 je provedena práškovou technologií. Standardní barva je šedá (RAL 7035).



Standardní provedení

- výška 4U až 21U
- hloubka 400 mm (nedělené) a 500 mm (dělené)
- nýtovaný skelet s perforací
- přední skleněné dveře s 1-bodovým zámkem
- dveře otevíratelné v úhlu 180°, skryté panty, možnost zvolit pravé nebo levé otevírání
- kabelové prostupy ve spodní, horní, boční i zadní části
- 19" vertikální lišty s možností nastavení polohy v rámci hloubky rozvaděče
- příprava pro ventilační jednotku
- v zadní části 4 otvory o průměru 9 mm a 2 otvory o průměru 6,5 mm pro uchycení na stěnu
- nosnost 45 kg (nedělené) a 35 kg (dělené)
- stupeň krytí: IP 20
- možnost dokoupení dalšího příslušenství

19" Datové rozvaděče nástěnné LC-23 – nedělené, větrané

Katalogové číslo	Model	Výška (v U)	Celk. výška (v mm)	Šířka (v mm)	Hloubka (v mm)
86000501	LC-23 64.04	4	270	600	400
86000502	LC-23 64.06	6	356	600	400
86000503	LC-23 64.09	9	490	600	400
86000504	LC-23 64.12	12	623	600	400
86000505	LC-23 64.15	15	756	600	400
86000506	LC-23 64.18	18	890	600	400
86000507	LC-23 64.21	21	1 023	600	400

Provedení dostupné na objednávku

- perforované přední dveře
- celoplechové přední dveře
- zadní pár 19" vertikálních lišt
- hloubka 600 mm
- různé provedení zad (dělené vs. nedělené) u různých hloubek

19" Datové rozvaděče nástěnné LC-23 – dělené, větrané

Katalogové číslo	Model	Výška (v U)	Celk. výška (v mm)	Šířka (v mm)	Hloubka (v mm)
86000512	LC-23 65.06	6	356	600	500
86000513	LC-23 65.09	9	490	600	500
86000514	LC-23 65.12	12	623	600	500
86000515	LC-23 65.15	15	756	600	500
86000516	LC-23 65.18	18	890	600	500
86000517	LC-23 65.21	21	1 023	600	500

19" nástěnné nýtované rozvaděče LC-24

Rozvaděče Atrack LC-24 jsou nástěnné rozvaděče, které jsou určeny pro instalaci prvků strukturované kabeláže menšího rozsahu. Tyto rozvaděče jsou tvořeny nýtovaným skeletem, u kterého byl proces svařování v největší možné míře nahrazen nýtováním. Rozvaděč je konstruován jako ekonomicky výhodný s kvalitním designem a vysokou tuhostí. Do standardní výbavy tohoto typu rozvaděče patří přední 19" vertikální lišty s možností nastavení polohy v rámci hloubky rozvaděče, skleněné dveře se zámkem a kabelové prostupy ve spodní, horní, boční i zadní části. Skleněné dveře je možné přestavět na levé nebo pravé a lze je dodat i jako celoplechové nebo perforované. Rozvaděč LC-24 je vyráběn v hloubce 400 mm s pevnými zády a v hloubce 500 mm s dělenými zády. Povrchová úprava rozvaděčů LC-24 je provedena práškovou technologií. Standardní barva je šedá (RAL 7035).



Standardní provedení

- výška 4U až 21U
- hloubka 400 mm (nedělené) a 500 mm (dělené)
- nýtovaný skelet bez perforace
- přední skleněné dveře s 1-bodovým zámkem
- dveře otevíratelné v úhlu 180°, skryté panty, možnost zvolit pravé nebo levé otevírání
- kabelové prostupy ve spodní, horní, boční i zadní části
- 19" vertikální lišty s možností nastavení polohy v rámci hloubky rozvaděče
- příprava pro ventilační jednotku
- v zadní části 4 otvory o průměru 9 mm a 2 otvory o průměru 6,5 mm pro uchycení na stěnu
- nosnost 45 kg (nedělené) a 35 kg (dělené)
- stupeň krytí: IP 20
- možnost dokoupení dalšího příslušenství



Provedení dostupné na objednávku

- perforované přední dveře
- celoplechové přední dveře
- zadní pár 19" vertikálních lišt
- hloubka 600 mm
- různé provedení zad (dělené vs. nedělené) u různých hloubek

19" nástěnné nýtované rozvaděče LC-24 - nedělené, nevětrané

Katalogové číslo	Model	Výška (v U)	Celk. výška (v mm)	Šířka (v mm)	Hloubka (v mm)
86000521	LC-24 64.04	4	270	600	400
86000522	LC-24 64.06	6	356	600	400
86000523	LC-24 64.09	9	490	600	400
86000524	LC-24 64.12	12	623	600	400
86000525	LC-24 64.15	15	756	600	400
86000526	LC-24 64.18	18	890	600	400
86000527	LC-24 64.21	21	1 023	600	400

19" nástěnné nýtované rozvaděče LC-24 - dělené, nevětrané

Katalogové číslo	Model	Výška (v U)	Celk. výška (v mm)	Šířka (v mm)	Hloubka (v mm)
86000532	LC-24 65.06	6	356	600	500
86000533	LC-24 65.09	9	490	600	500
86000534	LC-24 65.12	12	623	600	500
86000535	LC-24 65.15	15	756	600	500

19" nástěnné rozvaděče nýtované SENSA



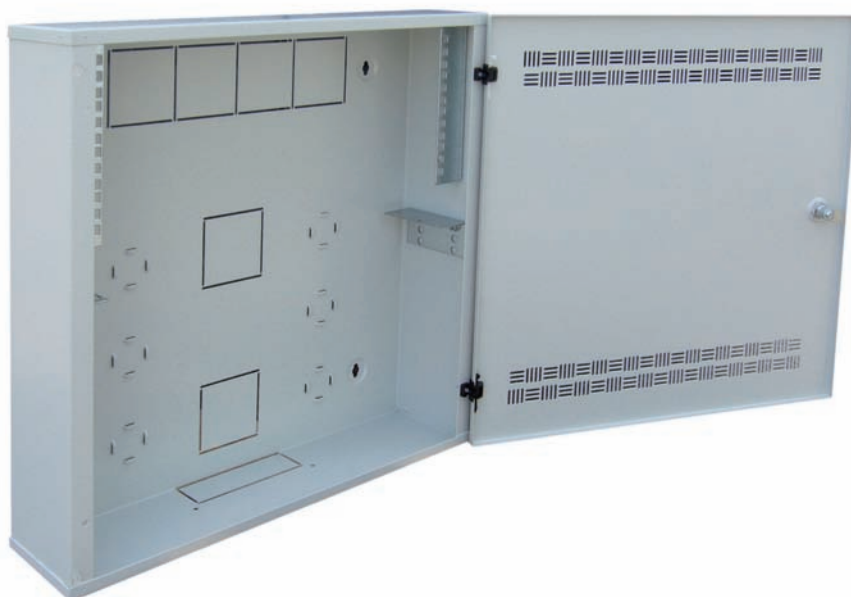
Nástěnná datová skříň SENSA je nýtované konstrukce. Jedná se o levnější alternativu k nýtované skříni typu LC-23. Skříň nabízíme ve velikostech 6U, 9U, 12U, 15U a 18U, s hloubkou 400 mm. Ve vrchní a spodní části skříně je perforace pro snadné odvětrávání. Při výrobě byl kladen důraz na spolehlivost a výhodnou cenu. Síla plechu 1,3 mm. Skříň dodáváme s plechovými nebo prosklenými dveřmi (kalené kouřové sklo). Dveře jsou osazeny jednoduchým zámekem a skrytými závěsy. Ve stropě, dně i na bočních stranách skříně je příprava pro vstup kabeláže. Uchycení skříně na stěnu se provádí přes otvory v zadní stěně skříně. Skříň obsahuje 1 pár 19" vertikálních lišt. Povrchová úprava skříně je provedena práškovou technologií. Odstíny barev dle vzorníku RAL. Standardem je RAL 7035. Nosnost: 45 kg. Krytí: IP20



Katalogové číslo	Model	Výška (v U)	Celk. výška (v mm)	Šířka (v mm)	Hloubka (v mm)
83000080L	SENSA 64.06 dveře plech	6	356	600	400
83000081L	SENSA 64.06 dveře sklo	6	356	600	400
83000082L	SENSA 64.09 dveře plech	9	490	600	400
83000083L	SENSA 64.09 dveře sklo	9	490	600	400
83000084L	SENSA 64.12 dveře plech	12	621	600	400
83000085L	SENSA 64.12 dveře sklo	12	621	600	400
83000086L	SENSA 64.15 dveře plech	15	756	600	400
83000087L	SENSA 64.15 dveře sklo	15	756	600	400
83000088L	SENSA 64.18 dveře plech	18	890	600	400
83000089L	SENSA 64.18 dveře sklo	18	890	600	400

19" nástěnný SOHO rozvaděč LC-18

Nýtovaný SOHO rozvaděč LC-18 je určen pro instalaci prvků strukturované kabeláže v celkovém součtu výšek do 6U. Hlavní předností tohoto typu rozvaděče je jeho kompaktnost (především malá hloubka) a vysoká spolehlivost. Rozvaděč LC-18 je tvořen nýtovaným skeletem, u kterého byl proces svařování v největší možné míře nahrazen nýtováním. Do standardní výbavy rozvaděče LC-18 patří 19" vertikální lišty pro zařízení umístěné ve výšce 2U vertikálně a ve výšce 4U horizontálně, perforované dveře se zámkem a kabelové prostupy ve spodní, horní i zadní části. Rozvaděč LC-18 je vyráběn v rozměrech 550x550x150 mm. Povrchová úprava rozvaděče LC-18 je provedena práškovou technologií. Standardní barva je šedá (RAL 7035).



Standardní provedení

- nýtovaný skelet
- rozměry 550x550x150 mm
- 19" vertikální lišty pro zařízení umístěné ve výšce 2U vertikálně a ve výšce 4U horizontálně
- dveře otevíratelné v úhlu 180°, venkovní panty, možnost zvolit pravé nebo levé otevírání
- přední perforované dveře s 1-bodovým zámkem
- kabelové prostupy ve spodní, horní i zadní části
- v zadní části 4 otvory o průměru 6,5 mm pro uchycení na stěnu
- nosnost 30 kg
- stupeň krytí: IP 20
- možnost dokoupení dalšího příslušenství

Provedení dostupné na objednávku

- celoplechové přední dveře
- boční kabelové prostupy
- možnost připojení rozvaděče na ochranný vodič (případně uzemňovací), pokud zařízení instalované do rozvaděče není již samo s takovou ochranou vyrobeno



LC-18 do zdi

Katalogové číslo	Model	Výška (v U)	Celk. výška (v mm)	Šířka (v mm)	Hloubka (v mm)
86000541	Rozvaděč SOHO LC-18 2U vertikálně a 4U horizontálně	4+2	550	550	150
86000548	Rozvaděč SOHO LC-18 do zdi 2U vertikálně a 4U horizontálně	4+2	550	550	150

19" nástěnné nerezové rozvaděče LC-19



Rozvaděče značky Atrack s označením LC-19 jsou kvalitní nerezové 19" rozvaděče, u kterých je důraz kladen na vysokou odolnost, spolehlivost a univerzálnost využití. Tyto rozvaděče jsou určeny do chemicky popř. jinak agresivních prostředí, nebo do potravinářského průmyslu. Skelet rozvaděče LC-19 je svařovaný a je vyroben z nerezového ocelového nemagnetického plechu tloušťky 1,5 mm. Do standardní výbavy tohoto typu rozvaděče patří nerezové plné dveře s 3-bodovým zámekem s pákovou klikou a přední 19" vertikální lišty, které lze nastavit v rámci hloubky rozvaděče. Přední dveře je možné namontovat jako pravé nebo jako levé. Rozvaděče LC-19 jsou vyráběny v hloubkách 250 a 400 mm a výškách od 12U do 21U. Zemní propojení je provedeno pokovenými šrouby, které byly k rozvaděči přichyceny moderní technologií kapacitního navařování. Nerezové rozvaděče LC-19 splňují požadavky na stupeň krytí IP 65.



Standardní provedení

- výška 12U až 21U
- hloubka 250 a 450 mm
- svařovaný nerezový skelet bez perforace
- přední plné dveře s 3-bodovým zámekem a pákovou klikou
- 19" vertikální lišty s možností nastavení polohy v rámci hloubky rozvaděče
- v zadní části 4 otvory o průměru 9 mm pro uchycení na stěnu
- dveře otevíratelné v úhlu 180°, venkovní panty, možnost zvolit pravé nebo levé otevírání
- nosnost 50 kg
- stupeň krytí: IP 65
- rozvaděč je ve standardním provedení dodáván bez kabelových průchodek
- možnost dokoupení dalšího příslušenství

Provedení dostupné na objednávku

- zadní pár 19" vertikálních lišt
- kabelové průchodky různých velikostí
- další rozměrové varianty

Katalogové číslo	Model	Výška (v U)	Celk. výška (v mm)	Šířka (v mm)	Hloubka (v mm)	Váha (v kg)
86001100	LC-19 5525.12	12	600	550	250	16,5
86001102	LC-19 5525.16	16	800	550	250	20,5
86001104	LC-19 5525.21	21	1 000	550	250	24,5
86001101	LC-19 5540.12	12	600	550	400	20,5
86001103	LC-19 5540.16	16	800	550	400	25,0
86001105	LC-19 5540.21	21	1 000	550	400	30,0

19" venkovní termoizolované rozvaděče LC-07+

Rozvaděče Atrack LC-07+ jsou stojanové a nástěnné datové rozvaděče, které jsou určeny k instalaci prvků strukturované kabeláže ve venkovním prostředí. Tyto rozvaděče se vyznačují vysokou odolností, spolehlivostí a vynikajícím poměrem mezi kvalitou a cenou. Skelet rozvaděče LC-07+ je tvořen svařovaným rámem, jehož součástí je i kryt stropu sloužící jako ochrana proti dešti a přímému slunečnímu svitu. Do standardní výbavy rozvaděče LC-07+ patří dva páry posuvných 19" vertikálních lišt, celoplechové dveře s 3-bodovým zámkem a pákovou klikou, kabelové průchodky ve dně rozvaděče a otevíratelné bočnice, které je možné dodat s ventilační jednotkou. Součástí tohoto typu rozvaděče jsou i čtyři závěsná oka pro snazší manipulaci. Povrchová úprava venkovních rozvaděčů LC-07+ je provedena práškovou technologií s venkovní úpravou. Standardní barva je šedá (RAL 7035). Rozvaděč LC-07+ je termoizolovaný a v případě použití stojanové verze je potřeba dovybavit rozvaděč podstavcem.



Standardní provedení

- výška 15U (nástěnný) a 24U (stojanový)
- šířka 700 mm
- hloubka 400 mm (nástěnný) a 600 mm (stojanový)
- svařovaný skelet
- přední celoplechové dveře s 3-bodovým zámkem a pákovou klikou
- dveře otevíratelné v úhlu 180°, venkovní panty, možnost zvolit pravé nebo levé otevírání
- otevíratelné boční zákryty, které lze dodat s ventilační jednotkou
- 12x kabelové průchodky PG-16 ve dně rozvaděče
- 2 páry posuvných 19" vertikálních lišt
- kryt střechy se závěsnými oky pro snazší manipulaci
- nástěnný v zadní části 4 otvory o průměru 9 mm pro uchycení na stěnu
- nosnost 100 kg
- stupeň krytí: IP 55 - provedení bez ventilační jednotky
- stupeň krytí: IP 43 - provedení s ventilační jednotkou
- možnost dokoupení dalšího příslušenství

Provedení dostupné na objednávku

- ventilační jednotka v obou bočnicích
- nerezové provedení
- boční klimatizační jednotka 900 W
- další rozměrové varianty



Katalogové číslo	Model	Výška (v U)	Cellk. výška (v mm)	Šířka (v mm)	Hloubka (v mm)
80871070	LC-07+ 74.15 bez ventilační jednotky	15	790	700	400
80871071	LC-07+ 74.15 ventilační jednotka na pravé straně	15	790	700	400
80871072	LC-07+ 74.15 ventilační jednotka na levé straně	15	790	700	400
80871080	LC-07+ 76.24 bez ventilační jednotky	24	1 190	700	600
80871081	LC-07+ 76.24 ventilační jednotka na pravé straně	24	1 190	700	600
80871082	LC-07+ 76.24 ventilační jednotka na levé straně	24	1 190	700	600
80871083	LC-07+ 76.24 ventilační jednotka na obou bočnicích	24	1 190	700	600

Katalogové číslo	Popis	Výška (v mm)	Šířka (v mm)	Hloubka (v mm)
80199038	Termostatická jednotka bimetalová pro topení	45	220	38
80871090	Podstavec rozvaděče 800 x 700 x 600	800	700	600
80871010	Jednotka elektrického vytápění	65	130	180

ŠPIČKOVÁ TECHNOLOGIE UCELENÉHO SYSTÉMU

19" vysokonosné a výstavní rámy



Vysokonosné rámy Atrack jsou určeny pro instalaci pokročilých prvků počítačové sítě, především pak rozměrných serverů, datových polí a záložních zdrojů. Tyto rámy se vyznačují vysokou pevností, spolehlivostí a vynikajícím poměrem mezi kvalitou a cenou. Základním prvkem vysokonosného rámu Atrack je montovaný skelet s posuvnými zadními 19" lištami a nosností 1 200 kg. Zadní lišty rámu lze postupně nastavit do hloubky 600 až 1 000 mm. Povrchová úprava těchto rámu je provedena práškovou technologií. Standardní barva je šedá (RAL 7035) a černá (RAL 9005). Vysokonosný rám Atrack se dodává v rozloženém stavu.

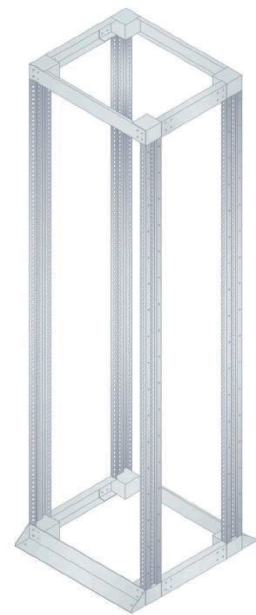
Standardní provedení

- výška 38U, 42U a 45U
- šířka 520 mm
- hloubka nastavitelná v rozmezí 600 až 1 000 mm
- nosnost 1200 kg
- skládaný skelet
- 2 páry 19" vertikálních lišt (zadní posuvné 600 až 1 000 mm)
- možnost dokoupení dalšího příslušenství

Provedení dostupné na objednávku

- další výškové varianty

Katalogové číslo černá	Katalogové číslo šedá	Popis	Výška (v U)	Šířka (v mm)	Hloubka (v mm)
80190022	80190028	Vysokonosný rám 38U	38	520	1 000
80190021	80190029	Vysokonosný rám 42U	42	520	1 000
80190020	80190030	Vysokonosný rám 45U	45	520	1 000



Výstavní rám je určen pro výstavy a předvádění. Je sestaven ze svařeného 19" rámu, který je možno připevnit na zeď nebo jej pomocí dvoudílné sady soklů postavit na podlahu. Sokly jsou vybaveny otvory pro možnost změny pozice umístění rámu, případně namontování dvou kusů rámu. Standardně je rám dodáván bez soklů.

Nosnost 1 ks rámu je 15 kg, pokud je těžiště vlastní zátěže v polovině výšky rámu. V případě 2 ks rámu na soklu je nosnost sestavy 75 kg. Podmínkou je rovnoměrné zatížení a propojení 2 ks pevnými poličkami s úchytem na přední a zadní lišty.

Katalogové číslo černá	Katalogové číslo šedá	Popis	Výška (v U)	Šířka (v mm)	Hloubka (v mm)
80190003	80190005	Výstavní 19" rám, bez soklů	28	520	1 000
80190007	86190032	Výstavní 19" rám, bez soklů	32	520	1 000
80191015	86190042	Výstavní 19" rám, bez soklů	42	520	1 000
80190009	86190045	Výstavní 19" rám, bez soklů	45	520	1 000
80191016	86190016	Sada 2 ks soklů			



19" police

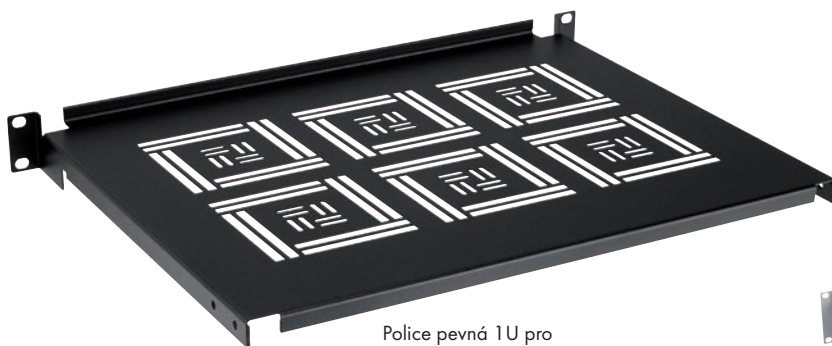
Police Atrack jsou určeny k uložení různých zařízení do 19" rozvaděče – tj. používají se především tam, kde nelze tyto zařízení uchytit do 19" rámu (např. stolní UPS, LCD monitory atd.). Police Atrack se dodávají jako pevné nebo výsuvné a do 19" vertikálních lišt je lze uchytit ve 2 nebo 4 bodech. Perforované dno police zajišťuje snadný průchod vzduchu. Povrchová úprava je provedena práškovou technologií. Standardní barva je šedá (RAL 7035) a černá (RAL 9005).

Police pevné

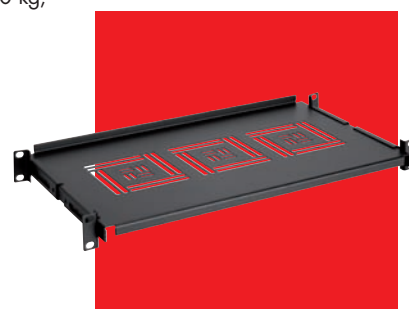
Pevné police se vyrábějí ve standardních hloubkách od 150 do 650 mm a výškách 1U a 2U. Pevné police jsou konstruovány pro uchycení do 19" lišt ve 2 bodech (tj. přední popř. zadní lišty) nebo pro uchycení ve 4 bodech (tj. přední i zadní lišty). Na zakázku lze dodat pevné police s hloubkou 750 a 850 mm s nosností 60 a 100 kg, které se uchycují v 6 bodech.

Nosnost pevných polic:

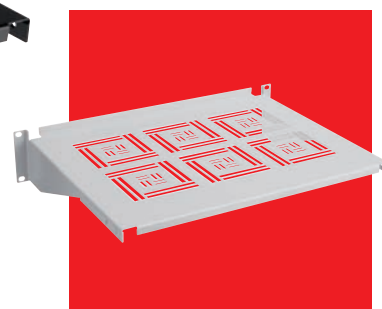
- 2 bodové 1U – 10 kg
- 2 bodové 2U – 15 kg
- 4 bodové 1U – 40 kg
- 4 bodové 2U – 45 kg



Police pevná 1U pro uchycení ve 2 bodech

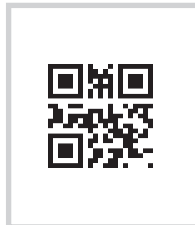


Police pevná 1U pro uchycení ve 4 bodech



Police pevná 2U pro uchycení ve 2 bodech

Katalog. č. černá	Katalog. č. šedá	Popis	Výška (v U)	Hloubka (v mm)	Nosnost (v kg)
80500150	86030150	Police pevná, výška 1U, uchycení ve 2 bodech	1	150	10
80500250	86030250	Police pevná, výška 1U, uchycení ve 2 bodech	1	250	10
80191454	80191455	Police pevná, výška 1U, uchycení ve 2 bodech	1	350	10
80500350	80500351	Police pevná, výška 2U, uchycení ve 2 bodech	2	350	15
80500450	86500451	Police pevná, výška 2U, uchycení ve 2 bodech	2	450	15
80500550	80500552	Police pevná, výška 2U, uchycení ve 2 bodech	2	550	15
80501250	80501251	Police pevná, výška 1U, uchycení ve 4 bodech	1	250	40
80501350	86031350	Police pevná, výška 1U, uchycení ve 4 bodech	1	350	40
80192451	86031450	Police pevná, výška 1U, uchycení ve 4 bodech	1	450	40
80192452	86031550	Police pevná, výška 1U, uchycení ve 4 bodech	1	550	40
80192466	80146500	Police pevná, výška 1U, uchycení ve 4 bodech	1	650	40
80501550	80501551	Police pevná, výška 2U, uchycení ve 4 bodech	2	550	40



19" police



Police výsuvné

Výsuvné police poskytují snadnější přístup k zařízením, které jsou na těchto policích v rozvaděči umístěny. Vyrábějí se v hloubkách od 250 do 650 mm a jsou konstruovány pro uchycení do 19" lišt ve 2 bodech (tj. přední popř. zadní lišty) nebo pro uchycení ve 4 bodech (tj. přední i zadní lišty). Provedení je 1U nebo 2U.

Nosnost výsuvných polic:

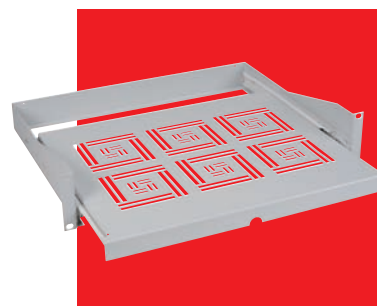
- 2 bodové 1U - 10 kg
- 2 bodové 2U - 10 kg
- 4 bodové 1U - 15 kg



Police výsuvná 1U pro uchycení ve 4 bodech



Police výsuvná 1U pro uchycení ve 4 bodech

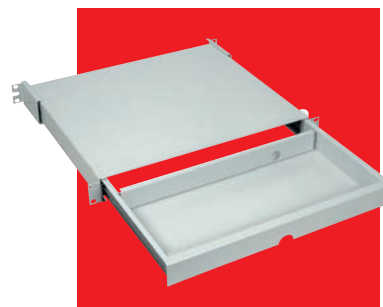


Police výsuvná 2U pro uchycení ve 2 bodech

Katalog. č. černá	Katalog. č. šedá	Popis	Výška (v U)	Hloubka (v mm)	Nosnost (v kg)
80191250	80191253	Police výsuvná, výška 1U, uchycení ve 2 bodech	1	250	10
80191350	80191353	Police výsuvná, výška 2U, uchycení ve 2 bodech	2	350	10
80191450	80191451	Police výsuvná, výška 2U, uchycení ve 2 bodech	2	450	10
80192250	86032250	Police výsuvná, výška 1U, uchycení ve 4 bodech	1	250	15
80192350	86032350	Police výsuvná, výška 1U, uchycení ve 4 bodech	1	350	15
80192450	86032450	Police výsuvná, výška 1U, uchycení ve 4 bodech	1	450	15
80192463	86192464	Police výsuvná, výška 1U, uchycení ve 4 bodech	1	550	15
80192465	80192465	Police výsuvná, výška 1U, uchycení ve 4 bodech	1	650	15

19" police pro klávesnici a dokumentaci

Police pro klávesnici je určena k instalaci do 19" datových rozvaděčů a je vyráběna ve velikosti 1U. Povrchová úprava je provedena práškovou technologií. Standardní barva je šedá (RAL 7035) a černá (RAL 9005).

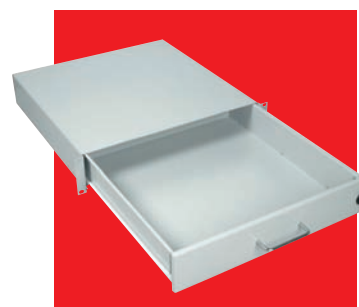


Police otevřená



Katalog. č. černá	Katalog. č. šedá	Popis	Výška (v U)	Hloubka (v mm)	Šířka	Nosnost (v kg)
80102136	86202135	Police 19" pro klávesnici 1U	1	390	19"	5

Police pro dokumentaci je určena k instalaci do 19" datových rozvaděčů a je vyráběna ve velikostech 1U a 2U. Uzamykatelné zásuvky umožňují bezpečné skladování dokumentů. Povrchová úprava je provedena práškovou technologií. Standardní barva je šedá (RAL 7035) a černá (RAL 9005).



Police otevřená

Katalog. č. černá	Katalog. č. šedá	Popis	Výška (v U)	Hloubka (v mm)	Šířka	Nosnost (v kg)
80102138	86201135	Police 19" pro dokumentaci 1U	1	390	19"	5
80102140	86201235	Police 19" pro dokumentaci 2U	2	470	19"	5

19" chladič jednotky



Chladič jednotky Atrack jsou určeny k podpoře cirkulace vzduchu uvnitř nástěnných i stojanových rozvaděčů. Jsou vyráběny v provedení s vestavěným termostatem nebo bez termostatu a konstruovány pro montáž do 19" vertikálních lišt. Z přední strany je každá jednotka osazena dvoupolohovým kolébkovým přepínačem pro zapnutí. U jednotky s vestavěným termostatem se na přední straně nachází otočný prvek pro nastavení teploty. Na zadní straně chladič jednotky se nachází zásuvka pro přívod napájení. Rozsah měření a regulace teploty probíhá v rozmezí od 15 do 50 °C. Povrchová úprava je provedena práškovou technologií. Standardní barva je šedá (RAL 7035) a černá (RAL 9005). Chladič jednotka je vybavena ochranou před nebezpečným dotykem. Délka napájecího kabelu je 2 m, na objednávku je možné dodat kabel v délce 3 m.

Součástí dodávky chladič jednotky je:

- 1x ventilační jednotka (dle varianty s nebo bez termostatu)
- 2x držák pro chladič jednotku
- 1x napájecí kabel 230V, délka 2 m
- 1x návod k obsluze



Chladič jednotka bez termostatu
3-pozicová



Chladič jednotka s bimetalovým
termostatem 2-pozicová



Chladič jednotka s bimetalovým
termostatem 3-pozicová

Technická data – 3-pozicová jednotka

Rozměry ŠxVxH:	435x44x220 mm
Hmotnost:	4,5 kg (bez napájecího kabelu)
Proud:	0,42 A max.
Pojistky:	0,63 A
Příkon:	97 W max.
Průtok vzduchu:	450 m ³ /h max.
Prostředí:	dle ČSN 33 2000-5-51-ZÁKLADNÍ
Ochrana před dotykem:	dle ČSN 33 2000-4-41, samočinným odpojením od zdroje



Chladič jednotka bez termostatu
2-pozicová

Katalog. č. černá	Katalog. č. šedá	Popis	Výška (v U)	Hloubka (v mm)	Šířka (v mm)	Počet ven- tilátorů
80199034	80199035	Chladič jednotka s bimetalovým termostatem	1	220	435	2
80199032	80199033	Chladič jednotka s bimetalovým termostatem	1	220	435	3
80199001	86030010	Chladič jednotka bez termostatu	1	220	435	2
80199000	86030011	Chladič jednotka bez termostatu	1	220	435	3

Ventilační jednotky univerzální

Univerzální ventilační jednotky jsou určeny pro podporu výměny vzduchu mezi vnitřním prostorem rozvaděče a vnějším prostředím. Tyto ventilační jednotky je možné uchytit do stropu nebo dna stojanových rozvaděčů Atrack (tj. LC-06+, SENSA, LC-16+, LC-05+). Univerzální ventilační jednotky jsou vyráběny v provedení se dvěma nebo čtyřmi ventilátory, a to ve variantách bez termostatu nebo s termostatem (Rittal nebo zabudovaný BTR). Orientaci jednotky při montáži je možné zvolit směr proudění vzduchu. Povrchová úprava je provedena práškovou technologií. Standardní barva je šedá (RAL 7035) a černá (RAL 9005). Ventilační jednotka je vybavena ochranou před nebezpečným dotykem. Délka napájecího kabelu je 2 m, na objednávku je možné dodat kabel v délce 3 m.



Součástí dodávky ventilační jednotky univerzální je:

- 1x ventilační jednotka (dle varianty s nebo bez termostatu)
- 2x držák pro ventilační jednotku
- 1x kryt ventilační vany
- 1x filtrační tkanina s krytem
- 1x napájecí kabel 230 V, délka 2 m
- 1x návod k obsluze



Ventilační jednotka univerzální



Ventilační jednotka bez termostatu



Ventilační jednotka univerzální s termostatem Rittal



Ventilační jednotka univerzální s termostatem BTR

Technická data – 4-pozicová jednotka

Rozměry ŠxVxH:	368x45x368 mm
Hmotnost:	6 kg (bez napájecího kabelu)
Proud:	0,6 A max.
Pojistky:	0,63 A
Příkon:	120 W max.
Průtok vzduchu:	600 m ³ /h max.
Prostředí:	dle ČSN 33 2000-5-51-ZÁKLADNÍ
Ochrana před dotykem:	dle ČSN 33 2000-4-41, samočinným odpojením od zdroje

Katalog. č. černá	Katalog. č. šedá	Popis	Výška (v mm)	Hloubka (v mm)	Šířka (v mm)	Počet ventilátorů
80700001	86030012	Ventilační jednotka bez termostatu	45	368	368	2
80700003	86030013	Ventilační jednotka bez termostatu	45	368	368	4
86032550	86030002	Ventilační jednotka univerzální s termostatem Rittal	45	368	368	2
80700012	86030003	Ventilační jednotka univerzální s termostatem Rittal	45	368	368	4
80700013	86030011	Ventilační jednotka univerzální s termostatem BTR	45	368	368	4

Ventilační jednotky pro nástěnné rozvaděče



Ventilační jednotka s bimetalovým termostatem je určena k regulaci teploty uvnitř nástěnných rozvaděčů Atrack LC-13, LC-14, LC-23, LC-24 a LC-18. Z přední strany je tato jednotka osazena voličem teploty, z boční strany se pak nachází dvupolohový kolébkový přepínač a zásuvka pro napájecí kabel 230 V (napájecí kabel je součástí dodávky). Termostat ventilační jednotky je nastavitelný v rozmezí 0 až 60 °C. Při dosažení předvolené teploty zabudovaný termostat spustí ventilátor uvnitř ventilační jednotky. Jednotka s bimetalovým termostatem je elektrické zařízení pro prostředí určené normou ČSN EN 33 2000-5-51-ZÁKLADNÍ. Jednotka je určena pro vnitřní použití. Povrchová úprava je provedena práškovou technologií. Standardní barva je šedá (RAL 7035).

Součástí dodávky ventilační jednotky s bimetalovým termostatem je:

- 1 x ventilační jednotka s bimetalovým termostatem
- 1 x napájecí kabel 230V, délka 2 m
- 1 x návod k obsluze



Technická data

Rozměry ŠxVxH:	210x125x55 mm
Hmotnost:	2 kg (bez napájecího kabelu)
Proud:	0,1 A max.
Pojistky:	0,63 A
Příkon:	20 W max.
Průtok vzduchu:	35 m ³ /h max.
Prostředí:	dle ČSN 33 2000-5-51-ZÁKLADNÍ
Ochrana před dotykem:	dle ČSN 33 2000-4-41, samočinným odpojením od zdroje

Katalogové číslo	Model
80700009	Ventilační jednotka pro rozvaděče LC-13, LC-14 RAL 7035
80700010	Ventilační jednotka pro rozvaděče LC-13, LC-14 BK
80700007	Ventilační jednotka pro rozvaděče LC-23, LC-24, LC-18 RAL 7035
80700008	Ventilační jednotka pro rozvaděče LC-23, LC-24, LC-18 BK

Termostatické bimetalové jednotky

Jednotka s bimetalovým termostatem je určena k regulaci teploty uvnitř rozvaděče. Je dostupná ve variantách pro regulaci topení a regulaci chlazení. Tuto termostatickou jednotku lze nainstalovat do 19" i 10" vertikálního rámu rozvaděčů Atrack. Z přední strany je jednotka osazena voličem teploty, z horní strany se pak nachází zásuvky pro přívodní kabel a propojovací kabel (propojovací kabel je součástí dodávky). Termostat je nastavitelný v rozmezí 0 až 60° C. Při dosažení předvolené teploty termostatická jednotka sepne připojené zařízení (např. ventilační jednotka, chladicí jednotka, topné těleso). Jednotka s bimetalovým termostatem je elektrické zařízení pro prostředí určené normou ČSN EN 33 2000-5-51-ZÁKLADNÍ. Jednotka je určena pro vnitřní použití. Povrchová úprava je provedena práškovou technologií. Standardní barva je šedá (RAL 7035) a černá (RAL 9005).



Součástí dodávky jednotky s bimetalovým termostatem je:

- 1x jednotka s bimetalovým termostatem 1U
- 1x propojovací kabel 230 V, délka 1,8 m
- 1x návod k obsluze

Technická data

Rozměry ŠxVxH:	220x45x45 mm
Hmotnost:	0,5 kg (bez napájecího kabelu)
Proud:	2 A max.
Pojistka:	2 A
Stupeň krytí:	IP 20
Prostředí:	dle ČSN 33 2000-5-51-ZÁKLADNÍ
Ochrana před dotykem:	dle ČSN 33 2000-4-41, samočinným odpojením od zdroje



Termostatická jednotka pro chlazení



Termostatická jednotka pro topení

Katalog. č. černá	Katalog. č. šedá	Popis	Výška (v U)	Hloubka (v mm)
80199037	80199036	Termostatická jednotka bimetalová pro chlazení	1	45
80199039	80199038	Termostatická jednotka bimetalová pro topení	1	45

Osvětlovací jednotky

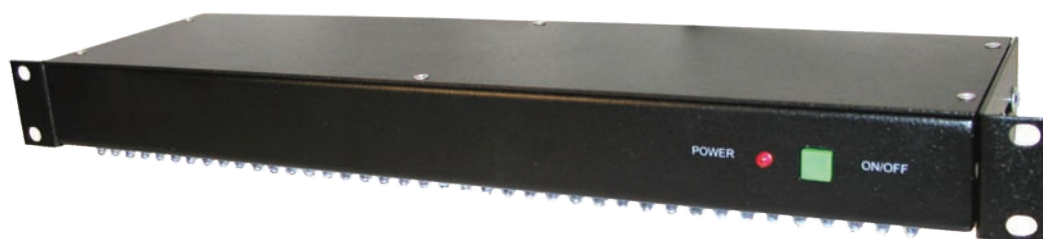


Osvětlovací jednotka diodová

Osvětlovací jednotka diodová je určena k osvětlení zařízení uvnitř rozvaděče. Jednotka je konstruována pro montáž do 19" vertikálních lišt a z přední strany je osazena tlačítkem pro zapnutí/vypnutí s LED signalizací. Spodní strana je osazena řadou bílých LED, jejichž světlo je vyzařováno směrem dolů. Posuvnými držáky je možné ovlivnit hloubku umístění jednotky v rozvaděči a tím nastavit optimální osvětlení. Ze zadní strany se pak nachází zásuvka pro napájecí kabel 230 V (kabel je součástí dodávky). Délka napájecího kabelu je 2 m, na objednávku je možné dodat kabel v délce 3 m. LED konstrukce vyzařuje u této jednotky mnohem méně tepla než osvětlovací jednotka zářivková a halogenová. Povrchová úprava je provedena práškovou technologií. Standardní barva je šedá (RAL 7035) a černá (RAL 9005).

Součástí dodávky osvětlovací diodové jednotky je:

- 1x osvětlovací diodová jednotka
- 1x napájecí kabel 230 V, délka 2 m
- 1x návod k obsluze



Technická data

Rozměry ŠxVxH:	435x44x125 mm
Hmotnost:	3 kg (bez napájecího kabelu)
Proud:	0,1 A max.
Pojistky:	0,63 A
Příkon:	20 W max.
Průtok vzduchu:	35 m ³ /h max.
Prostředí:	dle ČSN 33 2000-5-51-ZÁKLADNÍ
Ochrana před dotykem:	dle ČSN 33 2000-4-41, samočinným odpojením od zdroje

Katalog. č. černá	Katalog. č. šedá	Popis	Výška (v U)	Hloubka (v mm)	Šířka (v mm)
80193005	80193006	Osvětlovací jednotka diodová	1	125	435

Osvětlovací jednotky

Osvětlovací jednotka halogenová

Osvětlovací jednotka halogenová je určena k osvětlení zařízení uvnitř rozvaděče. Jednotka je konstruována pro montáž do 19" vertikálních lišt a z přední strany je osazena kolébkovým vypínačem s LED signalizací. Spodní strana je osazena řadou 3 halogenových lamp, jejichž světlo je vyzařováno směrem dolů. Díky posuvným 19" držákům je možné ovlivnit hloubku umístění jednotky v rozvaděči a tím nastavit optimální osvětlení. Ze zadní strany se pak nachází zásuvka pro napájecí kabel 230V (kabel je součástí dodávky). Délka napájecího kabelu je 2 m, na objednávku je možné dodat kabel v délce 3 m. Povrchová úprava je provedena práškovou technologií. Standardní barva je šedá (RAL 7035) a černá (RAL 9005). Halogenová jednotka vyzařuje teplo a minimální vzdálenost od předmětů v okolí by měla být 0,5 m.



Součástí dodávky osvětlovací halogenové jednotky je:

- 1x osvětlovací halogenová jednotka
- 1x napájecí kabel 230 V, délka 2 m
- 1x návod k obsluze

Technická data

Rozměry ŠxVxH:	435x44x125 mm
Hmotnost:	2,5 kg (bez napájecího kabelu)
Proud:	0,26 A max.
Pojistky:	0,63 A
Příkon:	60 W max.
Prostředí:	dle ČSN 33 2000-5-51-ZÁKLADNÍ
Ochrana před dotykem:	dle ČSN 33 2000-4-41, samočinným odpojením od zdroje



Osvětlovací jednotka halogenová

Katalog. č. černá	Katalog. č. šedá	Popis	Výška (v U)	Hloubka (v mm)	Šířka (v mm)
80193003	80193004	Osvětlovací jednotka halogenová	1	125	435

Osvětlovací jednotka zářivková

Osvětlovací jednotka zářivková je určena k osvětlení zařízení uvnitř rozvaděče. Jednotka je konstruována pro montáž do 19" vertikálních lišt a z boční strany je osazena vypínačem pro zapnutí/vypnutí. Ze spodní strany je tato osvětlovací jednotka osazena zářivkou, ze zadní strany je pak připojen napájecí kabel.

Součástí dodávky osvětlovací zářivkové jednotky je:

- 1x osvětlovací zářivková jednotka
- 1x napájecí kabel 230 V, délka 2,5 m (pevný)
- 1x návod k obsluze

Technická data

Hmotnost:	2,5 kg (bez napájecího kabelu)
Proud:	0,06 A max.
Pojistky:	0,63 A
Příkon:	13 W max.
Prostředí:	dle ČSN 33 2000-5-51-ZÁKLADNÍ
Ochrana před dotykem:	dle ČSN 33 2000-4-41, samočinným odpojením od zdroje



Osvětlovací jednotka zářivková

Katalog. č. černá	Popis	Výška (v U)	Hloubka (v mm)	Šířka (v mm)
80193002	Osvětlovací jednotka zářivková	1	125	435

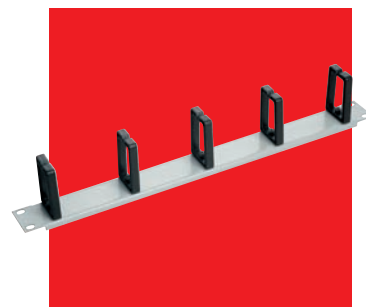
Vyvažovací panely a háčky

Vyvažovací panely

Vyvažovací panely slouží pro přehlednou organizaci kabeláže uvnitř rozvaděče. Dodávají se v provedení s plastovými nebo ocelovými oky i plastovou mřížkou. Tyto panely jsou konstruovány pro montáž do 19" vertikálních lišt a jsou dostupné ve variantách 1U (v případě vyvažovacích panelů s plastovými oky a plastovou mřížkou) a 2U (v případě vyvažovacích panelů s ocelovými oky). Povrchová úprava kovových částí je provedena práškovou technologií. Standardní barva těchto panelů je šedá (RAL 7035) a černá (RAL 9005).



Vyvažovací panel s plastovou mřížkou



Vyvažovací panel s plastovými oky

Katalog. č. černá	Katalog. č. šedá	Popis
80197111	86037112	Vyvažovací panel s plastovými oky, 1U
80191071	86031072	Vyvažovací panel ocelový, 1U
80191081	86031082	Vyvažovací panel ocelový, 2U
80197002	80197003	Vyvažovací panel s plastovou mřížkou, 1U



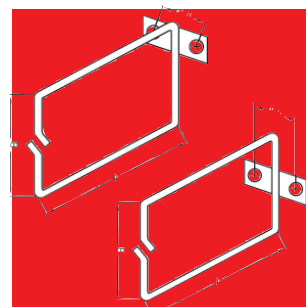
Vyvažovací panel ocelový

Vyvažovací háčky

Vyvažovací háčky jsou určeny pro boční organizaci kabelových svazků ve stojanových rozvaděčích Atrack. Dodávají se v několika variantách dle orientace háčku a kombinace jeho rozměru (tj. 40 x 80, 80 x 40, 40 x 40, 80 x 80 mm). Materiál je pozinkovaná ocel.

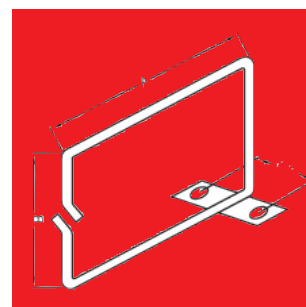


EPCM1-4/8



EPC EPCM2-4/8

Katalogové č.	Model	Popis
86033000	EPCM1-4/4	Vyvažovací háček 40 x 40 mm
86033001	EPCM1-4/8	Vyvažovací háček 40 x 80 mm
86033002	EPCM1-8/8	Vyvažovací háček 80 x 80 mm
86033003	EPCM2-4/4	Vyvažovací háček 40 x 40 mm
86033004	EPCM2-4/8	Vyvažovací háček 40 x 80 mm
86033005	EPCM2-8/8	Vyvažovací háček 80 x 80 mm
86033006	EPCM3-4/4	Vyvažovací háček 40 x 40 mm
86033007	EPCM3-4/8	Vyvažovací háček 40 x 80 mm
86033008	EPCM3-8/8	Vyvažovací háček 80 x 80 mm



EPCM3-4/8

Vertikální vyvazovací žlaby

Plastové i drátěné vertikální vyvazovací žlaby slouží k uchycení a uspořádání kabelových svazků ve stojanových rozvaděčích Atrack.

Vertikální vyvazovací žlab plastový

Plastový žlab se dodává v rozměrech 80x40 mm s délkou podle výšky stojanového rozvaděče (např. 42U). Uchycení je provedeno přes přibalený spojovací materiál do příček rozvaděče nebo pomocí redukce do 19" vertikálních lišt (viz níže). U rozvaděčů šířky 600 mm žlab zasahuje do 19" zástavby. Montáž je proto doporučována do datových rozvaděčů šířky 800 mm. Barva plastového žlabu je RAL 7035.

Katalogové číslo	Popis
86033040	Vertikální vyvazovací žlab 42U plastový RAL 7035 80x40 mm
86033041	Vertikální vyvazovací žlab 45U plastový RAL 7035 80x40 mm

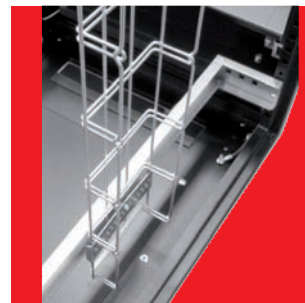


Vyvazovací žlab plastový

Vertikální vyvazovací žlab drátěný

Drátěný žlab se dodává v rozměrech 150x50 mm s délkou podle výšky stojanového rozvaděče (např. 42U). Uchycení je provedeno přes přibalený spojovací materiál do příček rozvaděče nebo pomocí redukce do 19" vertikálních lišt (viz níže). U rozvaděčů šířky 600 mm žlab zasahuje do 19" zástavby. Montáž je proto doporučována do datových rozvaděčů šířky 800 mm. Drátěný žlab je pozinkovaný.

Katalogové číslo	Popis
86033042	Vertikální vyvazovací žlab 42U drátěný pozinkovaný 150x50 mm
86033043	Vertikální vyvazovací žlab 45U drátěný pozinkovaný 150x50 mm



Vyvazovací žlab drátěný

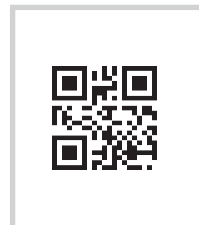
Redukce pro uchycení žlabu do 19" vertikálních lišt

Redukce slouží k uchycení plastového nebo drátěného žlabu do 19" zástavby stojanového rozvaděče. V tomto případě je doporučováno montovat žlab s redukcí na zadní pár 19" lišt. Redukce je výšky 1U. Spojovací materiál pro uchycení vyvazovacích žlabů k redukcí (tj. 6 ks klecové matice M6 a šrouby M6) je součástí dodávky.

Katalogové číslo	Popis
86033045	Redukce pro uchycení vertikálních vyvazovacích žlabů do 19" rámu



Redukce pro uchycení



Podstavce a napájecí panely

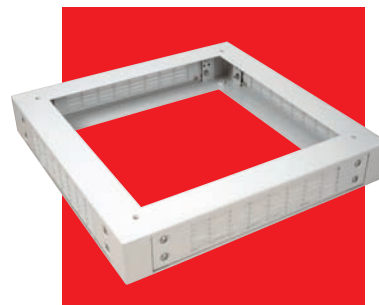


Podstavce pro stojanové rozvaděče

Tyto podstavce jsou určeny pro montáž pod stojanové rozvaděče Atrack LC-06+, SENSA, LC-16+ a LC-05+. Jsou vyráběny ve všech běžných půdorysných rozměrech a s výškou 100 mm. Podstavce Atrack jsou dostupné ve variantách jako celoplechové nebo s perforovanými otvory. Standardní barva je šedá (RAL 7035) a černá (RAL 9005). Podstavce se dodávají v rozloženém stavu.



Podstavec celoplechový



Podstavec s perforovanými otvory

Katalogové č. černá	Katalogové č. šedá	Popis	Výška (v mm)	Šířka (v mm)	Hloubka (v mm)
86064206	86064209	Podstavec 600 x 600 mm	100	600	600
86064207	86064210	Podstavec 600 x 800 mm	100	600	800
86064200	86064241	Podstavec 800 x 800 mm	100	800	800
86064227	86064239	Podstavec 600 x 1 000 mm	100	600	1 000
86064205	86064242	Podstavec 800 x 1 000 mm	100	800	1 000
86064307	86064316	Podstavec s perforací 600 x 600 mm	100	600	600
86064309	86064308	Podstavec s perforací 600 x 800 mm	100	600	800
86064311	86064312	Podstavec s perforací 800 x 800 mm	100	800	800
86064304	86064305	Podstavec s perforací 600 x 1 000 mm	100	600	1 000
86064310	86064315	Podstavec s perforací 800 x 1 000 mm	100	800	1 000

Napájecí panely

Napájecí panely jsou nabízeny ve variantách s 5 nebo 8 zásuvkami. Oba panely jsou vybaveny přepěťovou ochranou, která chrání připojené zařízení před nebezpečným přepětím. Délka napájecího kabelu u obou panelů je 3 m. Držáky popř. vana pro uchycení rozvodného panelu do 19" vertikálních lišt je součástí dodávky.



Napájecí panel ACAR A-504

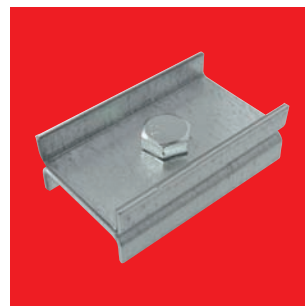
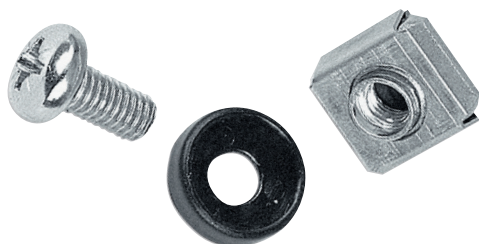


Napájecí panel ACAR S8 FA

Katalogové č. černá	Popis
80593005	Napájecí panel ACAR A-504, 3m, 5 pozic, s přepěťovou ochranou, vč. vany do 19" lišt, 2U
80593012	Napájecí panel ACAR S8 FA, 3m, 8 pozic, s přepěťovou ochranou, vč. držáků do 19" lišt, 1U

Montážní a spojovací sady

Montážní sady se používají k uchycení zařízení do 19" vertikálních lišt rozvaděče. Tyto sady se šroubky a klecovými matkami jsou k dostání ve velikostech M5 nebo M6, v balení po 4, 16, 20 a 50 kusech. Montážní spojka pro rozvaděče Atrack slouží ke spojení více rozvaděčů LC-06+, SENSA, LC-16+ a LC-05+ do sestav.



Montážní spojka

Katalogové číslo	Model	Popis
80190024	SM5	Sada montážního materiálu M5, sada 4 ks
80190027	SM5	Sada montážního materiálu M5, sada 16 ks
80190026	SM5	Sada montážního materiálu M5, sada 20 ks
80190025	SM5	Sada montážního materiálu M5, sada 50 ks
80190004	SM6	Sada montážního materiálu M6, sada 4 ks
86140229		Spojka pro spojování rozvaděčů do sestav

Kolečka a nivelační nožky

Ke všem stojanovým rozvaděčům Atrack lze dokoupit sady pojezdových koleček ve variantách dle jejich nosností - tj. 200 kg nebo 400 kg. Každá sada koleček obsahuje 2 kolečka pevná a 2 kolečka otáčivá s brzdou. Nivelační nožky slouží pro ustavení rozvaděče do roviny a jsou součástí dodávky každého stojanového rozvaděče.

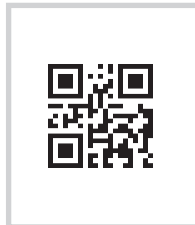


Kolečka pod rozvaděč s nosností 200 kg

Katalogové číslo	Popis
80821000	Kolečka pod rozvaděč, sada 4 ks, nosnost 200 kg
80822000	Kolečka pod rozvaděč, sada 4 ks, nosnost 400 kg
80821001	Nivelační nožky, sada 4 ks, nosnost 400 kg



Kolečka pod rozvaděč s nosností 400 kg



10" nástěnné rozvaděče LC-10 (větrané)



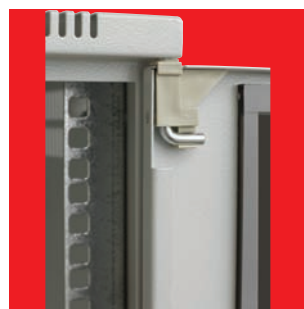
Rozvaděče Atrack s označením LC-10 jsou kvalitní 10" nástěnné rozvaděče, které jsou určeny pro instalaci prvků strukturované kabeláže malého rozsahu. Do standardní výbavy tohoto typu rozvaděče patří přední 10" vertikální lišty, skleněné dveře se zámkem, perforovaný skelet pro lepší odvětrávání a kabelové prostupy ve spodní, horní i zadní části. Rozvaděč je symetrický a jednoduchým otočením lze dosáhnout pravého nebo levého otevírání dveří. Dveře je pak možné dodat i jako celoplechové nebo perforované. Rozvaděč LC-10 je vyráběn v hloubce 265 mm. Povrchová úprava je provedena práškovou technologií. Standardní barva je šedá (RAL 7035).

Standardní provedení

- výška 4U až 12U
- hloubka 265 mm
- svařovaný skelet s perforací
- přední skleněné dveře s 1-bodovým zámkem
- kabelové prostupy ve spodní, horní i zadní části
- 10" vertikální lišty
- v zadní části 4 otvory o průměru 9 mm pro uchycení na stěnu
- dveře otevíratelné v úhlu 180°, skryté panty, možnost zvolit pravé nebo levé otevírání
- nosnost 15 kg
- stupeň krytí: IP 20
- možnost dokoupení dalšího příslušenství

Provedení dostupné na objednávku

- perforované přední dveře
- celoplechové přední dveře



Detail pantu



Detail větracích otvorů



Detail zámku

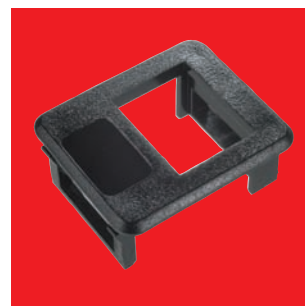


Katalogové číslo	Model	Výška (v U)	Celk. výška (v mm)	Šířka (v mm)	Hloubka (v mm)	Váha (v kg)
86110101	LC-10.04	4	250	300	265	5,8
86110201	LC-10.06	6	339	300	265	7,5
86110301	LC-10.09	9	472	300	265	9,6
86110401	LC-10.12	12	606	300	265	11,7

Příslušenství k 10" nástěnným rozvaděčům

K nástěnným rozvaděčům Atrack LC-10 je možné dokoupit různé příslušenství, především pak záslepky, optické vany, vyvazovací panely, police a modulární patch panely. Pro správné osazení keystoneů je v případě modulárních patch panelů potřeba i umělohmotný rámeček.

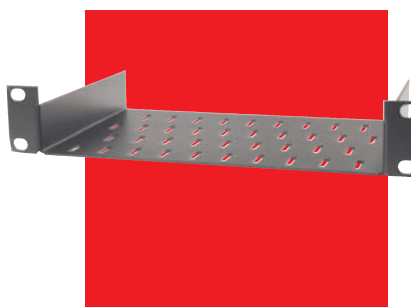
Povrchová úprava 10" příslušenství je provedena práškovou technologií. Standardní barva je černá (RAL 9005).



Záslepka



Katalogové č. černá	Popis
86010000	Police 10" pevná, 1U
86010200	Záslepka 10", 1U
86010600	Optická vana 10", 1U
86010300	Vyvazovací panel 10", 1U, kovový
86010400	Patch panel 10", 1U
86010500	Patch panel 10", 1U s vyvazovací lištou, 1U
23550101	Rámeček pro keystone pro 10" panely



Nástěnný optický rozvaděč NOR

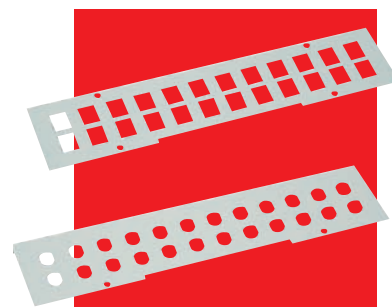


Tento optický rozvaděč je určený k ukončení optických kabelů a je přizpůsobený k jednoduchému uchycení na stěnu. Do standardní výbavy rozvaděče NOR patří dvoukřídlé dveře s dvěma zámkami, kabelové prostupy s kabelovými průchodkami nebo pěnovým těsněním, a montážní šrouby k uchycení optických kazet k zadní stěně rozvaděče. K optickému rozvaděči lze dokoupit čela pro různý počet a typ optických konektorů. Povrchová úprava rozvaděče NOR je provedena práškovou technologií. Standardní barva je šedá (RAL 7035).

Standardní provedení

- rozměry 350x250x60 mm (ŠxVxH)
- přední celoplechové dvoukřídlé dveře se zámkami
- dveře otevíratelné v úhlu 180°, skryté panty
- kabelové prostupy 4x kabelová průchodka PG-11 a 2x pěnové těsnění
- montážní šrouby k uchycení optických kazet k zadní stěně rozvaděče
- v zadní části 4 otvory pro uchycení na stěnu
- stupeň krytí: IP 20
- možnost dokoupení dalšího příslušenství

Čelo pro NOR SC



Čelo pro NOR ST



Katalogové číslo	Popis
86190108	Nástěnný optický rozvaděč NOR bez příslušenství
86191118	Čelo pro NOR 12 ST
86191112	Čelo pro NOR 12 SC simplex
86191119	Čelo pro NOR 24 ST
86191114	Čelo pro NOR 24 SC simplex

Optické vany

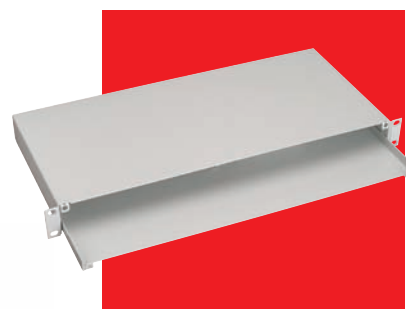
Optická vana se používá k ukončení optických kabelů v datovém rozvaděči. Dodává se v provedení 1U a je konstruována pro montáž do 19" vertikálních lišt. Tato vana je vyrobena tak, aby k optickým kabelům byl co nejsnadnější přístup – tj. část vany, ke které se upevňuje optická kazeta, je vysouvací. Pro přívod optických kabelů se v zadní části vany nachází dvě kabelové průchodky. K vaně je možné dokoupit čela pro různý počet a typ optických konektorů. Povrchová úprava je provedena práškovou technologií. Standardní barva je šedá (RAL 7035) a černá (RAL 9005). Vanu je možné osadit dalším párem kabelových průchodek.

Standardní provedení

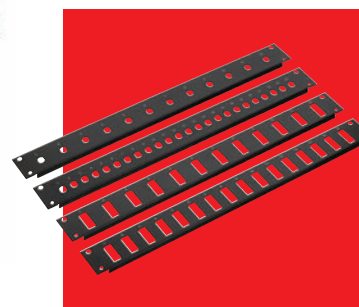
- rozměry 483x44x210 mm (ŠxVxH)
- vysouvací dno pro snadnější přístup
- kabelové prostupy 2x kabelová průchodka PG-13,5
- montážní šrouby k uchycení optické kazety ke dnu vany
- stupeň krytí: IP 20
- možnost dokoupení dalšího příslušenství



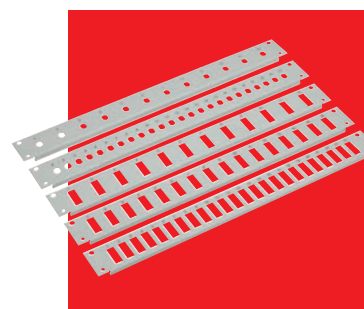
Optická vana bez čela



Optická vana bez čela



Čela k optické vaně



Čela k optické vaně

Katalogové č. černá	Katalogové č. šedá	Popis
86010303	86010302	Optická vana s výsuvným šuplíkem 1U
80190142	80190141	Čelo pro 12 ST simplex
80190144	80190143	Čelo pro 16 ST simplex
80190146	80190145	Čelo pro 24 ST simplex
80190152	80190151	Čelo pro 12 SC duplex
80190154	80190153	Čelo pro 16 SC duplex
80190156	80190155	Čelo pro 24 SC duplex

